



TOP CITY & COUNTRY LINE 2012

PRIVATE FIRST CLASS AND LUXURY HOTELS



Die größte Sehenswürdigkeit,
die es gibt, ist die Welt – sieh sie dir an.

*The biggest sight worth seeing,
being out there, is the world – have a look.*

Kurt Tucholsky

Liebe Gäste,

willkommen in der genussvollen Erlebniswelt der TOP City&Country-Line – Private First Class & Luxury Hotels! Ob Privaturlaub oder Geschäftsreise, Tagung oder attraktives Wochenendarrangement: Fühlen Sie sich Ihren Träumen ein Stück näher dank der liebevollen und unvergleichlichen Gastfreundschaft in unseren privat geführten Vier- und Fünf-Sterne-Hotels der Exklusivlinie von TOP INTERNATIONAL HOTELS & CORPORATE PARTNERS.

Hinter jedem Haus steht das besondere Engagement und die individuelle Lebensart der Besitzerfamilie. Jedes Haus strahlt eine ganz besondere Atmosphäre aus und begeistert durch Charme und Charakter. Belgien, Deutschland, Griechenland, Island, Italien, Malta, Österreich oder Tschechien – die regelmäßig geprüfte Qualität wird Sie überzeugen. Genau aus diesem Grund haben wir die übliche Sterne-Klassifizierung unserer Hotels durch unsere eigene Bewertung mit 4 bzw. 5 „C“ ersetzt.

Viel Spaß auf Ihrer Entdeckungstour durch unseren Guide und bis bald in einem unserer TOP CCL-Hotels!

Herzlichst, Ihr / Yours sincerely,
Hans R. Müller

Dear guests,

welcome to the delightful world of TOP City&CountryLine private first class & luxury hotels. Whether for a private holiday or a business trip, a conference or an attractive weekend break package, you can be a little closer to living your dreams thanks to the incomparable caring hospitality of our privately run four- and five-star hotels in TOP INTERNATIONAL HOTELS & CORPORATE PARTNERS' exclusive line.

Every establishment is characterised by the special commitment and individual style of the proprietor family. Each establishment radiates its own very special atmosphere and is full of charm and character. From Belgium to Germany, Greece, Iceland, Italy, Malta, Austria or the Czech Republic – our regularly inspected quality is convincing. That's precisely why we have replaced the conventional star classification of our hotels by our own grading system with 4 or 5 "C"s.

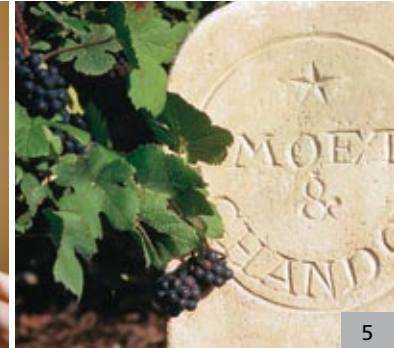
We hope you enjoy your voyage of discovery through the pages of our guide and we look forward to welcoming you at one of our TOP CCL-hotels soon.

FONDE  EN 1743
MOËT & CHANDON
CHAMPAGNE
★

PLEASE ENJOY RESPONSIBLY. WWW.MASSVOLL-GENIESSEN.DE WWW.MOËTCHANDON.COM



Champagner Joker | Champagne Joker



5

Willkommen in der Genießerwelt von TOP City&CountryLine und dem Champagner-Haus Moët & Chandon

Jean-Rémy Moët (1758-1841), Begründer von Moët & Chandon – der ersten internationalen Champagner Luxusmarke. Moët & Chandon steht heute für Luxus, Tradition und Eleganz sowie Lebensart und Lebensfreude. Der Brut Imperial besticht durch seine leichte Fruchtigkeit, sein verführerisches Aroma und seine überzeugende Reife und das macht ihn unwiderstehlich!

Unseren Joker inkl. zwei Übernachtungen mit Frühstücksbuffet und ½ Flasche Champagner können Sie schon ab 89 € pro Person buchen. Kombinieren Sie Ihren Aufenthalt mit den vielfältigen Angeboten unserer Häuser. Einfach relaxen und genießen Sie das ausgesuchte Ambiente, die Natur oder das bunte Treiben in den Städten. Mehr im Internet unter www.topccl-hotels.de oder rufen Sie uns an.

Welcome in the connoisseur's world of TOP City&CountryLine and the Champagne-house Moët & Chandon

Jean-Rémy Moët (1758-1841), founder of Moët & Chandon – the first international luxury brand -, believed in the incorruptible power and seductive effect of champagne. He made it his goal "To supply champagne in its most luxurious form". Moët & Chandon has pursued that vision since the earliest days of the firm's history and it stands today for contemporary luxury, tradition and elegance.

Our joker for you includes a two night stay, buffet breakfast and half a bottle of champagne, and this for as little as € 89 per person. You may combine your stay with local and seasonal add on packages. Simply relax in a comfortable and unique atmosphere, enjoy the surrounding countryside or the heart beat of a thrilling city. Find out more at our website www.topccl-hotels.de or simply give us a call.

**TOP City&CountryLine – Private First Class & Luxury Hotels – Speditionstraße 15 · 40221 Düsseldorf
T +49 (0)211 55 98 55-55 · F +49 (0)211 55 98 55-54 · info@topccl-hotels.de · www.topccl-hotels.de**

Tagungs- und Kongress-Service



Zusätzliche Extras für Sie:

- Upgrading von Referenten
- Originelle Ideen für Incentives
- Betreuung von Pilotveranstaltungen
- Planung von Rahmenprogrammen und Incentives

TOP INTERNATIONAL HOTELS & CORPORATE PARTNERS

Der Kongress- und Tagungsservice, den Ihnen TOP INTERNATIONAL, TOP City&CountryLine, Wellnessfinder, Falkensteiner und VCH-Hotels anbieten, steht Ihnen an jedem Tag der Woche, also an sieben Tagen, mit acht kompetenten Mitarbeitern für Ihre Fragen zum Thema „Professionelle Tagungsorganisation“ zur Verfügung.

Nennen Sie uns Ihre Wunschdestination und Ihre Rahmenbedingungen wie Termin, Budget und Teilnehmerzahl. Wir, TOP Conference Hotels, schlagen Ihnen verbundene Hotels vor, die Ihren Wünschen entsprechen. Sollte zum gewünschten Termin kein Haus unserer Gruppe verfügbar sein, vermitteln wir Ihnen andere von uns gewissenhaft geprüfte Häuser. So können Sie sicher sein, in jedem Fall Ihre gewünschten Kapazitäten aus einer Hand zu erhalten.

Ihr unschätzbare Vorteil: Sie haben lediglich einen kompetenten Ansprechpartner für all Ihre Fragen. Also keine endlosen Telefonate, Faxanfragen, E-Mails, um das passende Hotel zum passenden Termin zum passenden Preis zu finden. Das alles machen wir für Sie. Wir haben tiefe Einblicke in die Organisationsabläufe, kennen die Häuser.

Wir tun alles dafür, dass Ihre Tagung zum Erfolg wird.



Thiemendorfer Mark 2
DE-06796 Leipzig/Brehna
Tel.: +49 (0) 34954 65-500, Fax: +49 (0) 34954 65-580
info@topconferencehotels.com · www.topconferencehotels.com

Congress Service



Additional advantages for you:

- *upgrading of speakers*
- *original ideas for incentives*
- *a pilot event service*
- *planning of accompanying*
- *programmes and incentives*

7

TOP INTERNATIONAL HOTELS & CORPORATE PARTNERS

TOP INTERNATIONAL, TOP City&CountryLine, Wellnessfinder, Falkensteiner and VCH-Hotels offer what must truly be the perfect conference service. Seven days a week, eight experienced members of staff are on hand to help with any questions you may have regarding professional conference organisation.

Please include your preferred destination and other basic information such as dates, budget and number of participants. We'll get back to you with some suggestions of suitable hotels in our network. If no location is available on your chosen dates, we'll refer you to other establishments that we've meticulously inspected and approved. So, whatever happens, you can be confident of obtaining the conference capacity you need from a single provider.

The invaluable benefit to you is that you'll be dealing with just one experienced partner for everything you need. So no more endless phoning, faxing and emailing in an effort to find the right hotel on the right dates at the right price. We take care of all that for you. We know the hotels and have an in-depth understanding of how they work.

In short, we pull out all the stops to make your conference a success.



Thiemendorfer Mark 2
DE-06796 Leipzig/Brehna
Tel.: +49 (0) 34954 65-500, Fax: +49 (0) 34954 65-580
info@topconferencehotels.com · www.topconferencehotels.com

Arrangements



8

Ihre Vorteile:

- Attraktive Preise
- Keine Reservierungsgebühren
- Keine Vorauszahlung
- Einfache Buchbarkeit

GLÜCK KÖNNEN SCHON EIN PAAR TAGE SEIN

So muss es sein: Ein freundlich geführtes Hotel mit von Herzen kommender Gastfreundschaft. Ein Angebot voll Lebensfreude: von Beauty & Wellness, Golf & Gourmet, Kunst & Kultur, Wasser- & Wintersport, Wandern, Radeln und Biken bis hin zur absoluten Ruhe, einfach nur Ausspannen.

So ist es hier: TOP INTERNATIONAL und TOP City&CountryLine Hotels repräsentieren zusammen mit Wellnessfinder, Falkensteiner und VCH europaweit über 400 Hotels, die zu den Besten in ihrer jeweiligen Kategorie gehören. Häuser, in denen Sie auf das freundlichste empfangen und verwöhnt werden. Erleben Sie für ein paar Tage vollkommenes Glück. Unsere attraktiven Reise- und Hotelangebote sind fertig geschnürt für einen Kurzurlaub voller Lebenslust und Fröhlichkeit.

Besuchen Sie uns auch online:

www.topinternational.de/packages

www.topccl-hotels.de/packages

www.vch.de

Zu den kostenlosen Broschüren
über Ihren persönlichen
Smartphone Code:



Oder fordern Sie Ihre Broschüre bei uns an!
T 0211 55 98 55 55 · info@topinternational.com



Your benefits:

- Best rates
- No reservation costs
- No prepayment required
- Easy booking

HAPPINESS CAN BE JUST A COUPLE OF DAYS

The way it should be: A hotel run by a friendly team offering sincere hospitality. Packages full of all the good things in life: wellness and beauty, golf and gourmet, art and culture, water and winter sports, hiking, cycling and mountain biking, or just relaxing in absolute peace and tranquillity.

The way it is: TOP INTERNATIONAL and TOP City&CountryLine Hotels, along with Wellnessfinder, Falkensteiner and VCH, among them represent over 400 hotels across Europe that rank among the best in their class. Establishments where you'll be made to feel most welcome and completely spoiled. Experience ultimate happiness for a few days. Our attractive travel and accommodation packages come complete with everything you need for a short break centred on the finer things in life.

You can discover our special deals by visiting our website on
www.topinternational.com/packages
www.topccl-hotels.com/packages
www.vch.de

Go directly to our free brochures with the smartphone QR-code:



Or order your brochure now!
T +49 211 55 98 55 55 · info@topinternational.com

Unsere Firmenpartner | Our Partners



Bitburger Brauerei

www.bitburger-braugruppe.de

(Seite 91)



Der Express GmbH

www.derexpress.de

(Seite 98)



FONVILLE GmbH

www.fonville.de

(Seite 92)



Free Movie

www.freemoviezone.tv

(Seite 93)



Grohe Vertriebs GmbH

www.grohe.de

(Seite 99)



JOHANNES RUF intérieur - extérieur

www.ruf-planung.de

(Seite 100)

Unsere Firmenpartner | Our Partners



Kraft Foods Außerhaus Service GmbH

www.kraftfoods-ausserhaus.de

(Seite 96)



METRO Cash & Carry Deutschland GmbH

www.metro.de

(Seite 94)



MOËT HENNESSY Deutschland GmbH

www.moet-hennessy.de

(Seite 4)



Nestlé Schöller GmbH

www.schoeller-direct.de

(Seite 97)



Niehoffs Vaihinger Vertriebs GmbH

www.niehoffs-vaihinger.de

(Seite 95)



SCA Hygiene Products GmbH

www.tork.de

(Seite 90)

Herzlichen Dank für die Unterstützung. · *Thank you for your support.*

Reisebüroinformation | Information for travel agents

12



TOP INTERNATIONAL HOTELS & CORPORATE PARTNERS bieten ideale Voraussetzungen, um das beste Hotel für Ihre Kunden zu buchen:

- Geben Sie den Chain Code TP in Ihren GDS-Terminal ein
- Besuchen Sie unsere Internetseiten für eine Online-Buchung:

www.topinternational.com
www.topccl-hotels.de

- Rufen Sie unsere Reservierungshotline in Düsseldorf an:
0211 55 98 55 17 (Mo.-Fr. 09:00 - 18:00 Uhr)
- Wenden Sie sich an Ihr nächstes Utell-Reservierungsbüro

Unser Paytell-Service spart Zeit und Geld und macht eine Buchung somit noch profitabler. Mit einer Paytell-Buchung wird eine Reservierung zu 100% garantiert, egal zu welcher Zeit der Kunde anreisen möchte. Als Reiseagentur zahlen Sie die Buchung im voraus, abzüglich der Ihnen zustehenden Reisebürokommission.



TOP INTERNATIONAL HOTELS & CORPORATE PARTNERS provide you the best support in finding the most suitable hotel for your client:

- *Use the access code TP on your GDS terminal*
- *For online bookings access our website:*

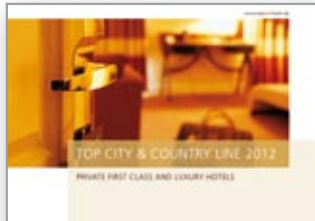
www.topinternational.com
www.topccl-hotels.com

- *Call our reservations centre in Dusseldorf:*
+49 211 55 98 55 17 (from Mo.-Fr. 09am - 6pm)
- *Call one of the Utell reservation offices*

Our Paytell service saves you time and money, making your booking even more profitable. With Paytell the hotel guarantees to hold your client's room all night, no matter what time they arrive. All you have to do is prepay your bookings after deducting commission in full. If the client pays the booking in advance, the rate of exchange and the reservation are guaranteed.

5 TOP Broschüren | 5 TOP brochures

13



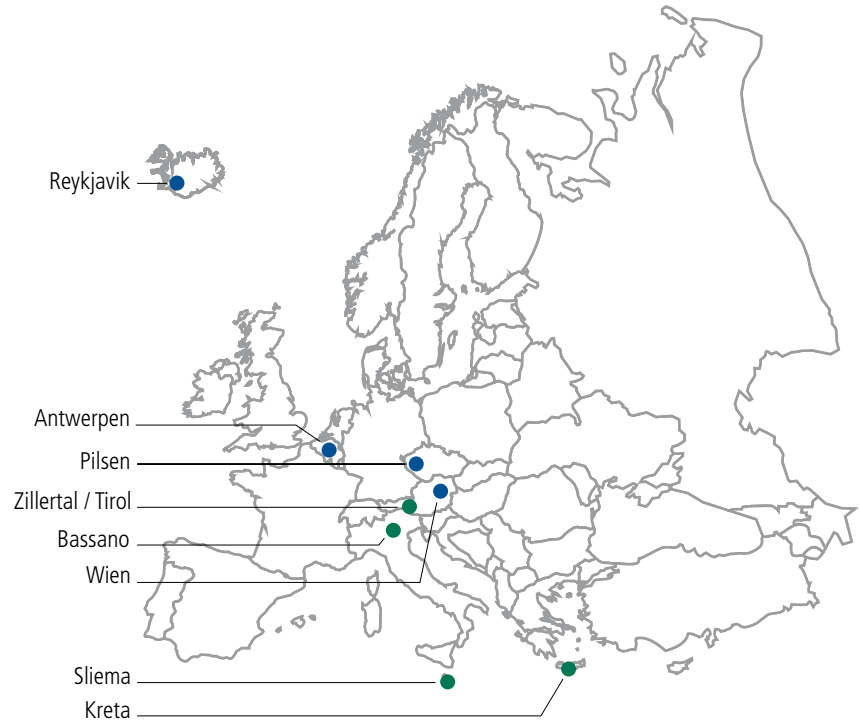
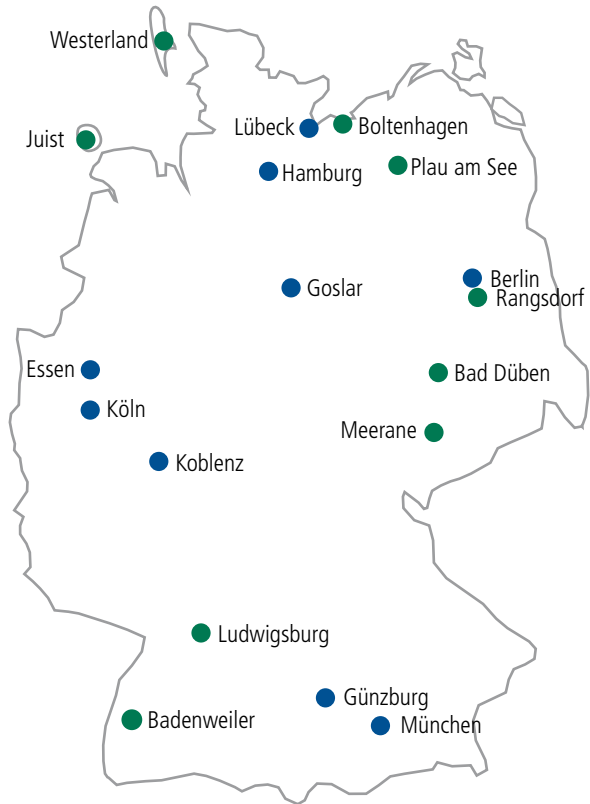
Zu den kostenlosen Broschüren über Ihren persönlichen Smartphone Code.

Go directly to our free brochures with the smartphone QR-code.



Fordern Sie Ihre TOP Broschüre an!
Order your brochure now!

Europa | Europe

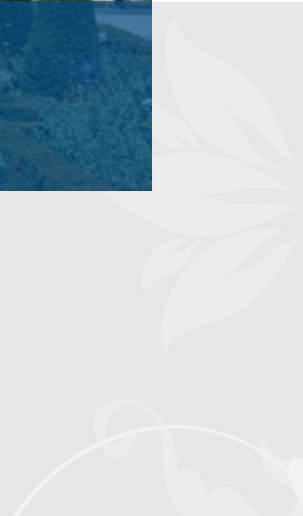


● TOP CityLine Hotel ● TOP CountryLine Hotel

Seite 16	BELGIEN	Seite 54	München – TOP CityLine CONRAD-HOTEL <i>de Ville</i> MÜNCHEN
Seite 18	Antwerpen – TOP CityLine Hyllit Hotel	Seite 56	Ostsee / Boltenh. – TOP CountryLine Seehotel Großherzog
Seite 20	DEUTSCHLAND	Seite 58	Stuttgart / Ludw.b. – TOP CountryLine Schlossh. Monrepos
Seite 22	Badenweiler / Schwarzwald – TOP CountryLine Hotel Ritter	Seite 60	Sylt / Westerland – TOP CountryLine Hotel ROTH am Strande
Seite 24	Berlin – TOP CityLine Hotel D.O.M.I.C.I.L.	Seite 62	Ulm / Günzburg – TOP CityLine Hotel Zettler
Seite 26	Berlin – TOP CityLine Hotel Residenz Berlin	Seite 64	GRIECHENLAND
Seite 28	Berlin / Rangsdorf – TOP CountryLine Hotel Seebad Casino	Seite 66	Kreta – TOP CountryLine Alexander Beach Hotel & Village
Seite 30	Essen – TOP CityLine Hotel ESSENER HOF	Seite 68	ISLAND
Seite 32	Goslar – TOP CityLine Hotel Kaiserworth	Seite 70	Reykjavik – TOP CityLine Hotel Reykjavik Centrum
Seite 34	Hamburg – TOP CityLine Hotel Eggers	Seite 72	ITALIEN
Seite 36	Hamburg – TOP CityLine Hotel Panorama Billstedt	Seite 74	Bassano / Venetien – TOP CountryLine Hotel Belvedere
Seite 38	Hamburg – TOP CityLine Hotel Panorama Harburg	Seite 76	MALTA
Seite 40	Juist – TOP CountryLine Nordseehotel Freese	Seite 78	Sliema – TOP CountryLine Hotel Fortina Spa & Resort
Seite 42	Koblenz – TOP CityLine DIEHL'S HOTEL	Seite 80	ÖSTERREICH
Seite 44	Köln – TOP CityLine Hotel Königshof	Seite 82	Wien – TOP CityLine Hotel Kaiserin Elisabeth
Seite 46	Leipzig / Bad Dübén – TOP CountryLine HEIDE SPA Hotel	Seite 84	Zillertal / Tirol – TOP CountryLine Hotel Gletscher & Spa
Seite 48	Lübeck – TOP CityLine Klassik Altstadt Hotel	Seite 86	TSCHECHIEN
Seite 50	Mecklenb. Seenpl. – TOP CountryLine Seehotel Plau am See	Seite 88	Pilsen – TOP CityLine PRIMAVERA Hotel & Congress Centre
Seite 52	Meerane – TOP CountryLine Hotel Meerane		



LEBEN WIE GOTT IN FLANDERN



Belgien

Genuss – sei er kulinarisch oder kulturell – ist den Flamen ein Gebot. Nicht von ungefähr malte Pieter Bruegel der Ältere, der bekannteste der altflämischen Meister, Visionen vom Schlaraffenland. Erleben Sie unzählige Attraktionen und Sinnenfreuden auf engstem Raum. Diamanten und Mode, Malerfürsten wie Peter Paul Rubens und Jan van Eyck stehen für Antwerpen, die Stadt am Strom. Ommogang in Brüssel, Karneval in Aalst, Grachtenfest in Brügge und das Flandern-Festival mit 300 Konzert- und Opernaufführungen in 40 Städten – hier ist Geschichte ebenso als prachtvolle Kulisse wie in jährlichen Prozessionen und Volksfesten lebendig.

The first Flemish commandment is to enjoy life – in both culinary and cultural terms. It is no coincidence that Pieter Bruegel the Elder, the most famous of the Flemish old masters, painted visions of Cockaigne. The seaside resorts of Knokke and Ostend offer innumerable attractions and pleasures in a small area. In Antwerp, the river city, experience diamonds, high fashion and masterly painters like Peter Paul Rubens and Jan van Eyck. The "ommogang" in Brussels, the carnival in Aalst, the grachtenfest in Bruges and the Flanders Festival with three hundred concert and opera performances in forty towns and cities – not to forget the annual processions and local festivals – bring history to life in a majestic setting.



TOP CityLine Hyllit Hotel

De Keyserlei 28-30
BE-2018 Antwerpen
Fon: +32 (0) 3 202 68 00
Fax: +32 (0) 3 202 68 90
info@hyllit.com
www.topccl-hotels.de/tophotelhyllit

Geschäftsführer | chairman

Immanuel von Poppel

GDS Codes

Amadeus: TPANRHYL
Apollo/Galileo: TP75150
Sabre: TP21865
Worldspan: TP24540

**Sonderarrangements
special arrangements**

www.topccl-hotels.de/packages





Das Hyllit Hotel Antwerpen. Ein neuer Trend in der Hotellerie. Wir laden Sie herzlich ein, einen Schatz im berühmten Diamantenviertel von Antwerpen zu entdecken. Die Umgebung bietet viel Unterhaltung und auch der Zoo ist nur 100 Meter entfernt. Das TOP CityLine Hyllit Hotel ist ein stilvolles 4-Sterne Hotel in einer Top Innenstadt-Lage: Nur 100 Meter vom Bahnhof und 50 Meter vom direkten Shuttle-Service zum Flughafen Brüssel entfernt. Das Team vom Hyllit Hotel heißt Sie herzlich willkommen!

Zimmer	200			
Preise	Einzelzimmer	EUR	ab 118,00 inkl. Frühstück	
	Doppelzimmer	EUR	ab 118,00 inkl. Frühstück	
	Suiten	EUR	ab 145,00 inkl. Frühstück	

Kreditkarten Amex, Diners, Euro-/Mastercard, JCB, Visa

Nächste Stadt Brüssel (45 km)

Nächster Flughafen Deurne (10 km)

Tagungs-/Kongressräume 3, für 14 - 120 Personen, 2 Konferenzzimmer für 9 - 16 Personen

Küche/Restaurant Das einzigartige Dachgarten-Restaurant Gran Duca bietet mediterrane Speisen, eine aromatische Kombination aus italienischen Gerichten, das Beste aus der Französisch-Belgischen Küche und verfügt über eine große Weinkarte. 3 Sommerterrassen bieten einen traumhaften Blick über das Diamantenviertel von Antwerpen.

Fitness/Wellness Sauna, Dampfbad und Fitness- und Wellnessbereich und preisgekröntes Hallenbad.

zu erreichen Auf dem „Antwerpenring“ bis Abfahrt „Zentrum/Hauptbahnhof“, der Hauptbahnhof liegt an „De Keyserlei“. Der Eingang zum Hotel und die Tiefgarage befinden sich in der „Appelmansstraat“ (erste Straße links).

The Hyllit Hotel Antwerp. A new trend in hospitality. You are invited to discover a treasure in Antwerp with lots of entertainment in the immediate surroundings, located in the famous diamond district and 100 m from the Antwerp Zoo. A stylish 4-star hotel with a top location in the city center: At 100 m from the Antwerp Central Railway station and 50 m from the direct shuttle service to Brussels International Airport. The Hyllit team welcomes you 24/7!

rooms	200			
rates	Single room	EUR	from 118,00 incl. breakfast	
	Double room	EUR	from 118,00 incl. breakfast	
	Suites	EUR	from 145,00 incl. breakfast	

credit cards Amex, Diners, Euro-/Mastercard, JCB, Visa

next city Brussels (45 km)

next airport Deurne (10 km)

congress rooms 3, for 14 - 120 guests, 2 board rooms for 9 - 16 persons

cuisine The unique rooftop restaurant Gran Duca offers Mediterranean cuisine, a combination of Italian aromas and the best of French-Belgian cookery and a wide selection of wines. The 3 summer terraces offer a wonderful view on the city of diamonds & arts.

fitness/wellness Sauna, steam bath, fitness facilities, Health and Leisure Center and award winning indoor pool.

how to reach On the „Antwerpenring“ until exit „Centrum/Central Station“, the Central Station is situated at „De Keyserlei“. The entrance to the hotel and the car park is in the „Appelmansstraat“ (first street on your left).

The image features two bronze statues of men in 18th-century attire, standing in front of a classical building facade. The statue on the left is slightly smaller and appears to be holding a book or a similar object. The statue on the right is larger and more prominent. The building behind them has a decorative balcony with a metal railing and a window with a decorative frame. The overall scene is brightly lit, suggesting a sunny day.

IM LAND DER DICHTER UND DENKER

Deutschland

Ob Berlin, Hamburg, München oder Dresden, Potsdam, Lübeck, Würzburg oder Bamberg – schon an der Unterschiedlichkeit der Städte zeigt sich die attraktive Vielfalt des Landes der Dichter und Denker. Eine Fülle von historischen Sehenswürdigkeiten, regionale Spezialitäten aus Küche und Keller wirken wie ein Magnet auf Besucher aus aller Welt. Von der Nord- und Ostseeküste mit den vorgelagerten Inseln und Halligen, den herrlichen Seenplatten in Schleswig-Holstein und Mecklenburg-Vorpommern über die malerischen Mittelgebirge und Weinanbaugebiete bis zum Schwarzwald, Bodensee, Allgäu oder den Bayerischen Alpen mit ihren Königsschlössern und ihren Seen.

Whether Berlin, Hamburg, Munich or Dresden, Potsdam, Lübeck, Würzburg or Bamberg – the very difference of its cities illustrates the attractive diversity of the land of poets and thinkers. A wealth of historical sights and regional specialities from the kitchen and the cellar are a magnet for visitors from all over the world. From the North Sea and Baltic coasts with their offshore islands, the magnificent lakeland plains in Schleswig-Holstein and Mecklenburg-Western Pomerania to the picturesque low mountain ranges and wine-growing areas and on to the Black Forest, Lake Constance, the Allgäu and the Bavarian Alps with their royal castles and lakes.



Ihre Gastgeberfamilie Ganter

TOP CountryLine Hotel Ritter

Friedrichstraße 2
DE-79410 Badenweiler
Fon: +49 (0) 76 32 83 10
Fax: +49 (0) 76 32 83 12 99
info@hotelritter.de
www.hotel-ritter.de

Inhaber | owner

Familie A. Ganter

GDS Codes

Amadeus: TPBSLRIT
Apollo/Galileo: TP16221
Sabre: TP4250
Worldspan: TPBADRI

Champagner Joker

ab 149,00 EUR p. P. im DZ

www.topccl-hotels.de/champagne





Ihre Wohlfühloase am Fuße des Südschwarzwaldes im Dreiländereck Deutschland, Frankreich, Schweiz! Die zauberhafte Lage mit eigenem Park, individueller Architektur und ein großzügiger Thermalwasser-Wellness-Bereich machen den besonderen Charme des Hotels aus. Das Team verwöhnt Sie mit liebevollem Service, marktfrischer Küche und erlesenen Weinen.

Zimmer	21 Einzelzimmer, 31 Doppelzimmer, 14 Suiten
Preise	Einzelzimmer EUR ab 90,00 inkl. Frühstück
	Doppelzimmer EUR ab 170,00 inkl. Frühstück
	Suiten EUR ab 226,00 inkl. Frühstück

Kreditkarten Visa, Mastercard, EC-Cash

Nächste Stadt Freiburg (33 km), Basel (33 km)

Nächster Flughafen Basel (41 km)

Tagungs-/Kongressräume 1, für bis zu 90 Personen

Küche/Restaurant Regionale und internationale Küche

Fitness/Wellness Thermalwasser-Badewelt mit Schwimmbad, Whirlpool, Massage-Duschtempel, Infrarot-Wärmekabine, Body-Swing-Massageliege, Liegewiese, Panorama-Ruhehalle, Duft-Tecaldarium, Kneippbecken, Dampfbad, Dampfdusche, Innensauna und Finnische Blockbohlensauna im Freien, Massage, Physiotherapie, Ayurveda, Thalasso, La Stone, Präventionspakete, u.v.m.

zu erreichen A5 Abfahrt Neuenburg-Müllheim-Badenweiler, Richtung Badenweiler West, am Schild „Badenweiler West - Tiefgarage“ links. Nach ca. 300 Metern liegt das Hotel Ritter auf der linken Seite.

Your feel-good oasis at the edge of the southern Black Forest, where Germany meets France and Switzerland! The beautiful location, the individual architecture and a spacious thermal wellness centre are all part of the charm of the hotel. The hotel's team will spoil you with attentive service, cuisine using ingredients fresh from market and select wines.

rooms	21 Single, 31 Double, 14 Suites
rates	Single room EUR from 90,00 incl. breakfast
	Double room EUR from 170,00 incl. breakfast
	Suites EUR from 226,00 incl. breakfast

credit cards Visa, Mastercard, EC-Cash

next city Freiburg (33 km), Basel (33 km)

next airport Basel Mulhouse (41 km)

congress rooms 1, for up to 90 guests

cuisine regional and international cuisine

fitness/wellness Hot spring-health area with indoor pool, whirlpool, massage shower temple, Infrared cabin, body-swing-massage table, relaxing meadow, panoramic relaxing area, perfumed Tecaldarium, Kneipp treatments, steam bath, steam shower, sauna, finnish outdoor sauna, massages, physiotherapy, Ayurveda, Thalasso, La Stone, prevention packages, etc.

how to reach A5 exit Neuenburg-Müllheim-Badenweiler, direction Badenweiler West, at the sign „Badenweiler West-Tiefgarage“ turn left. The hotel is located after 300 metres on the left hand side.



Ihre Gastgeber Katharina und Holger W. Schwarz

TOP CityLine Hotel D.O.M.I.C.I.L.

Kantstraße 111a
DE-10627 Berlin
Fon: +49 (0) 30 32 90 30
Fax: +49 (0) 30 32 90 32 99
info@hotel-domicil-berlin.de
www.topccl-hotels.de/hoteldomicil

Geschäftsführer | chairman

Jan-Wilhelm Schwarz

GDS Codes

Amadeus: TPBERDOM
Apollo/Galileo: TP45948
Sabre: TP44930
Worldspan: TPBERDO

Champagner Joker

ab 99,00 EUR p. P. im DZ

www.topccl-hotels.de/champagne





Genießen Sie den eindrucksvollen Blick auf Berlin von der herrlichen Dachterrasse aus. Der Kurfürstendamm, Theater, Kinos, Oper, Shopping, Nightlife und Schloß Charlottenburg sind leicht zu Fuß zu erreichen. Das ICC Messegelände ist 900 m entfernt. Charme, Individualität, exzellenter Service und Komfort prägen den Charakter dieses Hotels.

Zimmer	70 Doppelzimmer, auch als Einzelzimmer zu belegen, 12 Apartments		
Preise	Einzelzimmer	EUR	98,00 - 143,00 inkl. Frühstück
	Doppelzimmer	EUR	128,00 - 184,00 inkl. Frühstück
	Apartments	EUR	164,00 - 204,00 inkl. Frühstück

Kreditkarten Amex, Diners, Eurocard, Visa

Nächste Stadt Berlin

Nächster Flughafen Berlin-Tegel (5 km), Berlin-Schönefeld (24 km)

Tagungs-/Kongressräume 2, für 2 - 70 Personen

Küche/Restaurant Dachgartenrestaurant mit großer Dachterrasse, Hotelbar

zu erreichen Von Süden: A100, bis Abfahrt „ICC / Messedamm“, fahren Sie auf dem „Messedamm“ 400 m geradeaus, rechts in die „Kantstraße“.

Von Norden: A100, bis Abfahrt „Kaiserdamm“, auf dem „Kaiserdamm“ 800 m Richtung „Ernst-Reuter-Platz“, rechts in die „Kantstraße“.

Enjoy the breathtaking view on Berlin from the roof garden.

Kurfürstendamm, theatres, cinemas, operas, shopping, night life and castle Charlottenburg are easily to reach by foot. The ICC Fair area is just 900 mtr away. Charm, individuality, excellent service and luxury, stamp the character of this hotel.

rooms	70 Double, can be booked as Single rooms, too, 12 Appartements		
--------------	---	--	--

rates	Single room	EUR	98,00 - 143,00 incl. breakfast
	Double room	EUR	128,00 - 184,00 incl. breakfast
	Appartements	EUR	164,00 - 204,00 incl. breakfast

credit cards Amex, Diners, Eurocard, Visa

next city Berlin

next airport Berlin-Tegel (5 km), Berlin-Schönefeld (24 km)

congress rooms 2, for 2 - 70 guests

cuisine roofgarden-restaurant with a huge roofterrace, hotelbar

how to reach From south: A100, until exit „ICC / Messedamm“, drive on the „Messedamm“ 400 mtr straight ahead, turn right in the „Kantstraße“.

From north: A100, until exit „Kaiserdamm“, on the „Kaiserdamm“ 800 mtr direction „Ernst-Reuter-Platz“, turn right in the „Kantstraße“.



Ihre Gastgeber Alexander Unger
und Ralf Gronbach

TOP CityLine Hotel Residenz Berlin

Meinekestraße 9

DE-10719 Berlin

Fon: +49 (0) 30 88 44 30

Fax: +49 (0) 30 82 47 26

info@hotel-residenz.com

www.topccl-hotels.de/residenzberlin

Direktor | general manager

Ralf Gronbach

GDS Codes

Amadeus: TPBERREZ

Apollo/Galileo: TP83151

Sabre: TP21966

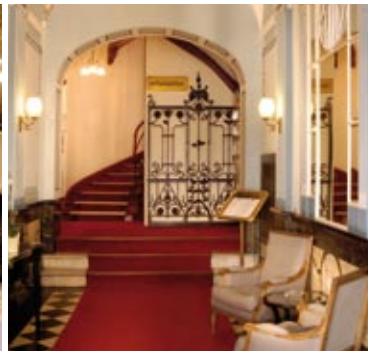
Worldspan: TP46145

Champagner Joker

ab 129,00 EUR p. P. im DZ

www.topccl-hotels.de/champagne





Das TOP CityLine Hotel Residenz Berlin ist ein privat geführtes 4-Sterne Boutique-Hotel in einer ruhigen Seitenstrasse des lebhaften, weltberühmten Kurfürstendamm. Theater, Kinos, Kaufhäuser, der Zoo, Europacenter, KaDeWe und die berühmte Kaiser-Wilhelm-Gedächtniskirche sind nur wenige Schritte entfernt. Der Potsdamer Platz mit dem Sony-Center, der Neuen Nationalgalerie und der Philharmonie, die Museumsinsel, das Brandenburger Tor und der Berliner Dom sind in kürzester Zeit erreichbar.

Zimmer	10 Einzelzimmer, 45 Doppelzimmer, 4 Suiten, 18 Superior Zimmer
Preise	Einzelzimmer EUR 65,00 - 200,00 exkl. Frühstück
	Doppelzimmer EUR 85,00 - 220,00 exkl. Frühstück
	Superior Zimmer EUR 85,00 - 240,00 exkl. Frühstück
	Suiten EUR 105,00 - 260,00 exkl. Frühstück

Kreditkarten American Express, Visa, Master, Eurocard, Diners Card, Maestro
Nächste Stadt Berlin

Nächster Flughafen Berlin-Tegel (11 km), Berlin-Schönefeld (27 km)

Tagungs-/Kongressräume 1, für 2 - 40 Personen

Küche/Restaurant Brasserie „Grand Cru“, Bar „Residenz“, regionale und internationale Küche

Fitness/Wellness Wellnessbereich mit Solarium, Life-Fitnessgeräten, Dampfsaunakabine, Finnischer Sauna, Massagen auf Anfrage, Joggingstrecke im nahe gelegenen Tiergarten, Wellness und Care Salon (Termin auf Anfrage)
 Sportstudio in der Nähe

zu erreichen Aus allen Richtungen auf den Stadtring Wilmersdorf, bzw. Charlottenburg bis zur Anschlussstelle Kurfürstendamm. Dem Verlauf des Kurfürstendamm folgen und ca. 300 m vor der Gedächtniskirche rechts in die Meinekestraße einbiegen.

The TOP CityLine Hotel Residenz Berlin is a privately-owned 4 star, boutique hotel in a quiet side street of lively, world-famous Kurfürstendamm. The Hotel Residenz is one of the finest addresses in Berlin. Meinekestrasse, a side street of the busy and interesting main boulevard Kurfürstendamm is close to all amenities. Theaters, cinemas, department stores, Europa centre, „KaDeWe“ and all kinds of entertainment are available.

rooms	10 Single, 45 Double, 4 Suites, 18 Superior rooms
rates	Single room EUR 65,00 - 200,00 excl. breakfast
	Double room EUR 85,00 - 220,00 excl. breakfast
	Superior room EUR 85,00 - 240,00 excl. breakfast
	Suites EUR 105,00 - 260,00 excl. breakfast

credit cards American Express, Visa, Master, Eurocard, Diners Card, Maestro
next city Berlin

next airport Berlin-Tegel (11 km), Berlin-Schönefeld (27 km)

congress rooms 1, for 2 - 40 guests

cuisine Brasserie „Grand Cru“, Bar „Residenz“, regional and international cuisine

fitness/wellness Wellness with solarium, life exercise equipment, steam sauna, finnish sauna, massages on request, Jogging track nearby in the Tiergarten, Wellness and Care Salon (on request), Gym nearby

how to reach Get onto Stadtring Wilmersdorf or Stadtring Charlottenburg from all directions until exit Kurfürstendamm. Follow the Kurfürstendamm and turn right onto Meinekestraße app. 300 metres before the „Gedächtniskirche“.



Ihre Gastgeberfamilie Glendenberg

TOP CountryLine Hotel Seebad-Casino

Am Strand 1

DE-15834 Berlin / Rangsdorf

Fon: +49 (0) 33708 9288 0

Fax: +49 (0) 33708 9288 10

reception@seebad-casino.de

www.topccl-hotels.de/seebadcasino

Inhaber | owners

Familie Glendenberg

GDS Codes

Amadeus: TPBER1UF

Apollo/Galileo: TP35447

Sabre: TP82274

Worldspan: TP44634

Champagner Joker

ab 89,00 EUR p. P. im DZ

www.topccl-hotels.de/champagne





Komfort, Genuss und Lebensfreude direkt am Rangsdorfer See, umgeben von unberührter Natur. Lassen Sie sich in unserem Wintergarten-Restaurant mit ausgezeichnete Küche und fantastischem Seeblick verwöhnen. Urgemütlich sind die Winterabende bei guten Drinks am knisternden Kaminfeuer in unserer Kaminbar.

Zimmer	46 Doppelzimmer, auch als Einzelzimmer zu belegen, 2 Suiten
Preise	Einzelzimmer EUR 92,00 - 102,00 inkl. Frühstück
	Doppelzimmer EUR 102,00 - 115,00 inkl. Frühstück
	Suiten EUR 125,00 - 135,00 inkl. Frühstück

Kreditkarten EC-Cash, Euro-/Mastercard, Visa, Amex

Nächste Stadt Berlin (15 km)

Nächster Flughafen Berlin Schönefeld (15 km)

Tagungs-/Kongressräume 8, bis zu 800 Personen

Küche/Restaurant Warme Küche: So – Do 11:30-22:00 Uhr, Fr – Sa 11:30-22:30 Uhr
Restaurant täglich ab 6:30 Uhr geöffnet. Frühstück: 6:30-11:00 Uhr
Kaminbar: Mo-Sa ab 19:00 Uhr

Fitness/Wellness 700 qm Wellnesslandschaft, Ruhezonen, Sonnenterrasse,
Bar, Beauty & Wellness-Center, Massagen, Bootsverleih,
„Titanic“-Bowlingbahn

zu erreichen Stadtring A100 bis Ausfahrt Tempelhofer Damm, rechts in Richtung Mariendorf/Lichtenrade. Auf B96 in Richtung Zossen. Über die Autobahnbrücke A10, 600 m (Ortseingang Rangsdorf) rechts. Hauptstraße über die Bahnschranke, rechts an der Kirche vorbei, dahinter rechts und sofort wieder links.

Comfort, pleasure and enjoyment of life, right on Lake Rangsdorf, surrounded by unspoilt nature. Indulge yourself in our restaurant with its excellent cuisine and beautiful views over the lake from the glazed terrace. Winter evenings are extremely cosy with drinks around the crackling log fire in our bar.

rooms	46 Double, can be booked as Single rooms, too, 2 Suites
rates	Single room EUR 92,00 - 102,00 incl. breakfast
	Double room EUR 102,00 - 115,00 incl. breakfast
	Suites EUR 125,00 - 135,00 incl. breakfast

credit cards EC-Cash, Euro-/Mastercard, Visa, Amex

next city Berlin (15 km)

next airport Berlin Schönefeld (15 km)

congress rooms 8, for up to 800 guests

cuisine Warm meals: Su-Th 11:30-22:00 h, Fr-Sa 11:30-22:30 h
Restaurant opened 6:30 am, breakfast: 6:30-11:00 h
Kaminbar: Mo-Sa ab 19:00 h

fitness/wellness 700 sqm wellness area, Relax zone, sunterrace,
bar, beauty & wellness-centre, massages, boat hire
bowling center „Titanic“

how to reach Cityring A100 till exit Tempelhofer Damm, turn right direction Mariendorf/Lichtenrade. B96 direction Zossen. Cross highway bridge A10 turn right after 600 metres (entrance to Rangsdorf). Follow the main road over the crossing barrier, turn right at and after the church and take next possibility left.



Ihre Gastgeber
Susanne und Maximilian Bosse

TOP CityLine Hotel ESSENER HOF
Am Handelshof 5
DE-45127 Essen
Fon: +49 (0) 201 2425 0
Fax: +49 (0) 201 2425 751
hotel@essener-hof.com
www.topccl-hotels.de/tophotelessenerhof

Direktor | general manager
Maximilian Bosse

GDS Codes
Amadeus: TPESSESS
Apollo/Galileo: TP74596
Sabre: TP10804
Worldspan: TP4643

Champagner Joker

ab 109,00 EUR p. P. im DZ

www.topccl-hotels.de/champagne





Bei uns wohnen Sie in bester Innenstadtlage. Neben Allergiker-Zimmern bieten wir Ihnen auch Wellness-Zimmer. Wir verfügen ebenfalls über vier Langzeitapartments mit Küche und allen Vorzügen eines 4-Sterne Hotels. Das Restaurant und unsere Bar "Moonlight Express" laden zum Verweilen ein.

Zimmer	72 Einzelzimmer, 47 Doppelzimmer, 3 Apartments, 1 Suite
Preise	Einzelzimmer EUR 80,00 - 155,00 inkl. Frühstück
	Doppelzimmer EUR 110,00 - 188,00 inkl. Frühstück
	Apartments EUR 150,00 - 225,00 inkl. Frühstück
	Suite EUR 190,00 - 270,00 inkl. Frühstück

Kreditkarten Amex, Diners, Euro-/Mastercard, Visa

Nächste Stadt Düsseldorf (30 km)

Nächster Flughafen Düsseldorf (20 km)

Tagungs-/Kongressräume 5, für 15 - 100 Personen

Küche/Restaurant Restaurant „Essener Hof“: Saisonale Regionalküche mit Einflüssen moderner internationaler Kochkultur, internationale Cocktail Bar „Moonlight Express“

Fitness/Wellness Kurhaus im Grugapark: www.kur-vor-ort-essen.de
Meditatives Bogenschießen, Heilwasserkuren, VitalWochen und Wochenenden, Tagesklinik für Gefäßpatienten etc., Beauty Arrangements.
Sport in der Umgebung: Golf, Tennis, Badminton, Alpin Ski, Segeln

zu erreichen A40 aus Richtung Bochum / Dortmund: Abfahrt „Essen/Huttrup“, rechts abbiegen, „Steeler Strasse“ geradeaus, am „Varnhorst-Kreisverkehr“ links in die „Gildehofstraße“ rechts in die Straße „Am Handelshof“

Here you can stay in the best city centre location. We offer both allergy-free and wellness rooms which provide guests with an exceptional sleep experience. There are also four long-stay appartements with kitchen and all the advantages of a 4-star hotel. In the restaurant and our bar "Moonlight Express" you can spend an enjoyable evening.

rooms	72 Single, 47 Double, 3 Appartements, 1 Suite
rates	Single room EUR 80,00 - 155,00 incl. breakfast
	Double room EUR 110,00 - 188,00 incl. breakfast
	Appartements EUR 150,00 - 225,00 incl. breakfast
	Suite EUR 190,00 - 270,00 incl. breakfast

credit cards Amex, Diners, Euro-/Mastercard, Visa

next city Düsseldorf (30 km)

next airport Düsseldorf (20 km)

congress rooms 5, for 15 - 100 guests

cuisine Restaurant „Essener Hof“: Seasonal regional cuisine with influences of modern international cooking culture, international cocktail bar „Moonlight Express“

fitness/wellness Kurhaus at Grugapark: www.kur-vor-ort-essen.de
Meditative archery, treatments with healing waters, energetic weeks and weekends, Day clinic for vascular patient etc., beauty arrangements.
Nearby sports: Golf, tennis, badminton, alpin ski, sailing

how to reach A40 from direction Bochum/Dortmund: exit „Essen/Huttrup“, turn right, „Steeler Strasse“ straight ahead til „Varnhorst-turnround“ left in the „Gildehofstraße“ turn right in the street „Am Handelshof“



Ihre Gastgeber Maria Ballach-Oberhuber
und Heinrich Oberhuber

TOP CityLine Hotel Kaiserworth

Markt 3
DE-38640 Goslar
Fon: +49 (0) 5321 709 0
Fax: +49 (0) 5321 709 345
hotel@kaiserworth.de
www.topccl-hotels.de/hotelkaiserworth

Inhaber | owner

Heinrich Oberhuber & Maria Ballach-Oberhuber

Direktor | general manager

Berhard Tolj

GDS Codes

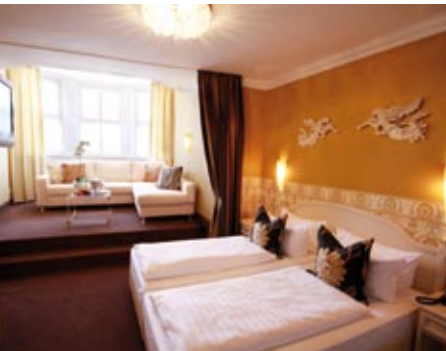
Amadeus: TPZET1KT
Apollo/Galileo: TP99330
Sabre: TP66876
Worldspan: TP44944

Champagner Joker

ab 109,00 EUR p. P. im DZ

www.topccl-hotels.de/champagne





Residieren Sie kaiserlich in einem der schönsten Gebäude Goslars und beobachten Sie von Ihrem Logenplatz das bunte Treiben auf dem Marktplatz. Mit viel Gespür für die 500-jährige Geschichte des Hauses sind alle Hotelzimmer individuell und komfortabel eingerichtet. Das ideale Zuhause auf Zeit, um das UNESCO Weltkulturerbe und den Harz zu entdecken.

Zimmer	20 Einzelzimmer, 43 Doppelzimmer, 1 Suite und 2 Apartments
Preise	Einzelzimmer EUR 81,00 - 101,00 inkl. Frühstück
	Doppelzimmer EUR 122,00 - 207,00 inkl. Frühstück
	Suiten EUR 182,00 - 207,00 inkl. Frühstück
	Apartments EUR 182,00 - 252,00 inkl. Frühstück

Kreditkarten Mastercard/Eurocard, VISA, Amex, Diners

Nächste Stadt Goslar, Braunschweig (40 km)

Nächster Flughafen Hannover (90 km)

Tagungs-/Kongressräume 8, für 10 - 160 Personen

Küche/Restaurant Die Worth heisst das Restaurant des TOP CityLine Hotel Kaiserworth. Serviert wird hier eine Auswahl an saisonal wechselnden Gerichten und Menues. Die Dukatenbar lädt Sie ein, um den Tag gemütlich ausklingen zu lassen, sei es bei einem Cocktail, oder einem Snack.

Fitness/Wellness Massagen im Zimmer möglich. Sauna, Solarium, Massagen und Kosmetik in der Nähe des Hotels.

zu erreichen A7 Richtung Kassel, Abfahrt Rhüden/Harz auf die B82 bis Goslar. Folgen Sie der Ausschilderung „Altstadt“. Das Hotel befindet sich direkt auf dem historischen Marktplatz. Trotz unserer Lage in der Fußgängerzone können Sie bei An-/Abreise bis vor den Hoteleingang fahren. Kostenpflichtige Hotelparkplätze und Garagen stehen zur Verfügung.

Stay in one of the most beautiful buildings of Goslar and enjoy your view of the historic market square of Goslar – UNESCO World Heritage. All the hotel rooms are comfortably and individually furnished, with a keen sense of this building's 500-year history. This is an ideal base for a leisurely exploration of the UNESCO World Heritage Site.

rooms	20 Single, 43 Double, 1 Suite and 2 Appartements
rates	Single room EUR 81,00 - 101,00 incl. breakfast
	Double room EUR 122,00 - 207,00 incl. breakfast
	Suites EUR 182,00 - 207,00 incl. breakfast
	Appartements EUR 182,00 - 252,00 incl. breakfast

credit cards Mastercard/Eurocard, VISA, Amex, Diners

next city Goslar, Braunschweig (40 km)

next airport Hannover (90 km)

congress rooms 8, for 10 - 160 guests

cuisine The TOP CityLine Hotel Kaiserworth offers a cosy restaurant, which serves a large choice of seasonal dishes and various menus. The hotel bar offers a lot of different cocktails, alcoholic and non-alcoholic drinks and snacks.

fitness/wellness Massages on room on request.

Sauna, solarium, massages and cosmetics nearby.

how to reach A7 direction Kassel, exit Rhüden/Harz on the B82 to Goslar.

Follow the signs "Altstadt". The hotel is located on the historic market square in the pedestrian zone. For check-in and check-out you may drive in front of the hotel entrance. Parking lots and garages are available.



Ihr Gastgeber Lars Eggers

TOP CityLine Hotel Eggers

Rahlstedter Straße 78

DE-22149 Hamburg

Fon: +49 (0) 40 67 57 80

Fax: +49 (0) 40 67 57 84 44

info@eggers.de

www.topccl-hotels.de/hoteleggershamburg

Direktor | general manager

Lars Eggers

GDS Codes

Amadeus: TPHAMEGG

Apollo/Galileo: TP68032

Sabre: TP22065

Worldspan: TP43321

Champagner Joker

ab 129,00 EUR p. P. im DZ

www.topccl-hotels.de/champagne





Das Hotel Eggers: Eine Oase für Gäste, die das Besondere zu schätzen wissen, in einem Ambiente, das wir mit viel Liebe zum Detail für Sie geschaffen haben. Ästhetisches Design, helle Räume und innovative Technik im traditionsreichen Rahmen, geben Ihnen stets das gute Gefühl, zu Hause zu sein.

Zimmer	40 Einzelzimmer, 52 Doppelzimmer		
Preise	Einzelzimmer	EUR	88,00 - 145,00 inkl. Frühstück
	Doppelzimmer	EUR	122,00 - 175,00 inkl. Frühstück

Kreditkarten Amex, EC-Cash, Eurocard, Visa

Nächste Stadt Hamburg (12 km)

Nächster Flughafen Hamburg Fuhlsbüttel (12 km)

Tagungs-/Kongressräume 9, für 2 - 150 Personen

Küche/Restaurant Internationale und regionale Frische-Küche, Art Déco Restaurant "Oscar Eggers", Wein- und Bierstube, Kaminbar und großer Kastanienberggarten

Fitness/Wellness Wellnessbereich mit Schwimmbad, Dampfbad, Whirlpool, Bio-Sauna, Solarium, Fitnessraum, in der Nähe: Golf, Tennis und Squash, Segeln, Surfen

zu erreichen A7 aus Hannover, A1 aus Bremen, A24 aus Berlin (ab Abfahrt Jenfeld): Kreuz Hamburg-Ost Richtung Jenfeld (A24), Abfahrt Jenfeld. Rechts Richtung Rahlstedt bis Studio Hamburg, dann rechts auf die Tonndorfer Hauptstr. Richtung Rahlstedter Str.
A1 aus Lübeck: Abfahrt Stapelfeld, rechts Richtung Rahlstedt (B435), ca. 5km.

The Hotel Eggers: The result is an oasis for all who appreciate that special touch, in an environment characterized by great attention to detail. Aesthetic design, bright rooms and innovative technology all in a traditional setting, leave you with the nice feeling of being at home.

rooms	40 Single, 52 Double		
rates	Single room	EUR	88,00 - 145,00 incl. breakfast
	Double room	EUR	122,00 - 175,00 incl. breakfast

credit cards Amex, EC-Cash, Eurocard, Visa

next city Hamburg (12 km)

next airport Hamburg Fuhlsbüttel (12 km)

congress rooms 9, for 2 - 150 guests

cuisine International and regional fresh cuisine, Art Déco Restaurant "Oscar Eggers", Wine- and beer bar, Bar with fireplace and large chestnut beer garden

fitness/wellness Wellness area with indoor swimming pool, steam bath, Whirlpool, Bio-Sauna, solarium, fitness area. Nearby: Golf, tennis and squash, sailing, surfing

how to reach A7 from Hannover, A1 from Bremen, A24 from Berlin (from exit Jenfeld): Intersection Hamburg-East direction Jenfeld (A24), exit Jenfeld. Turn right direction Rahlstedt up to Studio Hamburg, then turn right on the Tonndorfer Hauptstr. direction Rahlstedter Str.
A1 from Lübeck: exit Stapelfeld, right direction Rahlstedt (B435), ca. 5km.



TOP CityLine Hotel Panorama Billstedt
Billstedter Hauptstraße 44
DE-22111 Hamburg
Fon: +49 (0) 40 7 33 590
Fax: +49 (0) 40 7 33 599 50
billstedt@panorama-hotels-hamburg.de
www.topccl-hotels.de/panoramabillstedt

Direktor | general manager
Roland W. Heinemann

GDS Codes

Amadeus: TPHAMBIL
Apollo/Galileo: TP30380
Sabre: TP40380
Worldspan: TPHAMBI

Champagner Joker

ab 134,00 EUR p. P. im DZ

www.topccl-hotels.de/champagne





Sie finden uns verkehrsgünstig am östlichen Innenstadtrand. In wenigen Autominuten erreichen Sie von hier aus all die Sehenswürdigkeiten, die Hamburg zum "Tor der Welt" machen, aber auch die wichtigsten Bürozentren und großen Firmensitze. Zur U-Bahn sind es 500 m, der nächste Autobahnanschluss ist 3 Minuten entfernt. Vis-à-vis befindet sich das Billstedt-Center mit rund 100 Geschäften sowie Banken, Ärzten und Restaurants. Geschäftsreisende sowie Touristen schätzen die komfortablen, renovierten Zimmer und den persönlichen Service.

Zimmer	109 Doppelzimmer, 2 Suiten
Preise	Einzelzimmer EUR 99,00 - 160,00 inkl. Frühstück
	Doppelzimmer EUR 135,00 - 190,00 inkl. Frühstück
	Suiten EUR 210,00 - 270,00 inkl. Frühstück

Kreditkarten	Amex, Diners, Eurocard, Visa
Nächste Stadt	Hamburg (6,5 km)
Nächster Flughafen	Hamburg Fuhlsbüttel (11,5 km)
Tagungs-/Kongressräume	8, für 2 - 300 Personen
Küche/Restaurant	Hotelbar „Clipper-Lounge“ mit regionalen & saisonalen Spezialitäten
Fitness/Wellness	Indoor-Pool mit Gegenstromanlage

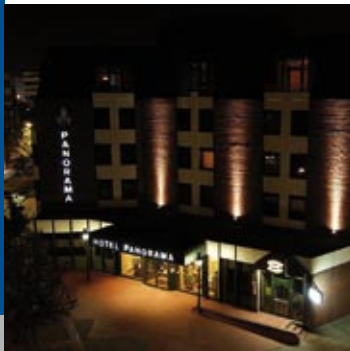
zu erreichen Autobahn A1, Ausfahrt Billstedt, dann B5 Richtung Zentrum, 1. Ausfahrt Billstedt-Mitte, das Hotel befindet sich direkt rechts neben der Ausfahrt.

The hotel is ideally located east of the city centre. In a couple of minutes by car you may reach all major sightseeing attractions that make Hamburg to the „Gate to the World“ as well as the most important business districts and major companies. The next underground station is 500 m away, the nearest motorway exit is only 3 minutes. Just over the street you find the Billstedt-Center with around 100 shops, financial and medical services and restaurants. Business and leisure traveller value the comfortable, renovated rooms and the personal service.

rooms	109 Double, 2 Suites
rates	Single room EUR 99,00 - 160,00 incl. breakfast
	Double room EUR 135,00 - 190,00 incl. breakfast
	Suites EUR 210,00 - 270,00 incl. breakfast

credit cards	Amex, Diners, Eurocard, Visa
next city	Hamburg (6,5 km)
next airport	Hamburg Fuhlsbüttel (11,5 km)
congress rooms	8, for 2 - 300 guests
cuisine	Hotel bar „Clipper-Lounge“ with regional & seasonal specialities
fitness/wellness	Indoor pool with counter current system

how to reach A1, exit Billstedt, then B5 direction Centrum, 1. exit Billstedt-Mitte, the hotel is located directly besides the exit on the right side.



TOP CityLine Hotel Panorama Harburg
Harburger Ring 8-10
DE-21073 Hamburg
Fon: +49 (0) 40 76 69 50
Fax: +49 (0) 40 76 69 51 83
info@panoramaharburg.de
www.topccl-hotels.de/panoramaharburg

Direktorin | general manager
Angelika Zachmann

GDS Codes
Amadeus: TPAMHAR
Apollo/Galileo: TP85590
Sabre: TP40430
Worldspan: TPAMHA

Champagner Joker

ab 149,00 EUR p. P. im DZ

www.topccl-hotels.de/champagne





Genießen Sie die Atmosphäre eines Privathotels im Süden Hamburgs. Beginnen Sie Ihren Tag mit dem Frühstücksbuffet „über den Dächern Harburgs“. Das Restaurant „Brasserie“ bietet für jeden Geschmack etwas. Alster, Reeperbahn, Speicherstadt und Fischmarkt erreichen Sie in 15 Min. mit der S-Bahn, die nur 200 m vom Hotel entfernt hält.

Zimmer	11 Einzelzimmer, 77 Doppelzimmer, 8 Apartments, 2 Suiten
Preise	Einzelzimmer EUR 99,00 - 155,00 inkl. Frühstück
	Doppelzimmer EUR 130,00 - 180,00 inkl. Frühstück
	Apartments EUR 60,00 - 160,00 inkl. Frühstück
	Suiten EUR 210,00 - 230,00 inkl. Frühstück

Kreditkarten Amex, Diners, Eurocard, JCB, Visa

Nächste Stadt Hamburg (11 km)

Nächster Flughafen Hamburg Fuhlsbüttel (24 km)

Tagungs-/Kongressräume 7, für 5 - 200 Personen

Küche/Restaurant Regionale und saisonale Spezialitäten, Hotelbar, Brasserie, Terrasse

zu erreichen Autobahn A1, Ausfahrt Hamburg-Harburg, dann Richtung Centrum, das Hotel liegt direkt im Zentrum von Harburg.
Autobahn A7, Ausfahrt Heimfeld, dann Richtung Centrum.

Enjoy the ambience of a private hotel in the south of Hamburg. Start your day with the breakfast „over the roofs of Harburg“. The „Brasserie“ restaurant has something to satisfy every taste. Alster, Reeperbahn, the Speicherstadt and the Fish Market can all be reached with the 'S-Bahn' in 15 min. (the city railway) which is just 200 m away.

rooms	11 Single, 77 Double, 8 Appartements, 2 Suites
rates	Single room EUR 99,00 - 155,00 incl. breakfast
	Double room EUR 130,00 - 180,00 incl. breakfast
	Appartements EUR 60,00 - 160,00 incl. breakfast
	Suites EUR 210,00 - 230,00 incl. breakfast

credit cards Amex, Diners, Eurocard, JCB, Visa

next city Hamburg (11 km)

next airport Hamburg Fuhlsbüttel (24 km)

congress rooms 7, for 5 - 200 guests

cuisine Specialities and seasonal dishes, hotel bar, brasserie, terrace

how to reach A1, exit Hamburg-Harburg, then direction Centrum, the hotel is located directly in the city centre of Harburg.
A7, exit Heimfeld, then direction Centrum.



Ihre Gastgeberfamilie Freese

TOP CountryLine Nordseehotel Freese

Wilhelmstraße 60-61
 DE-26571 Juist
 Fon: +49 (0) 4935 8010
 Fax: +49 (0) 4935 1803
 info@nordseehotel-freese-juist.de
 www.topcl-hotels.de/nordseehotelfreese

Inhaber | owner

Familie Freese

GDS Codes

Amadeus: TPJUNOR
 Apollo/Galileo: TP50986
 Sabre: TP77316
 Worldspan: TP44237

Champagner Joker

ab 149,00 EUR p. P. im DZ

www.topcl-hotels.de/champagne





Ganz nah weit weg! In nur 5 Flugminuten „hüpft“ man von Norddeich nach Juist, der autofreien Insel. Herrlich klare Nordseeluft, weißer Strand und genussvolle Stunden in der Fischerkoje, der Hubertusklausen oder in Meineckes Kate. Bleiben Sie gesund, jung und vital im Nordseehotel Freese mit Wellness & Beauty, Aqua Agil SPA, Physiotherapie und Präventionsmedizin.

A five-minute flight takes you on the short hop from Norddeich to the traffic-free island of Juist. Lovely fresh North Sea air, white beaches and pleasant hours spent at Fischerkoje, Hubertusklausen or Meineckes Kate. Keep healthy, youthful and energetic at the Nordseehotel Freese with Wellness & Beauty, Aqua Agil SPA and physiotherapy.

Zimmer	14 Einzelzimmer, 40 Doppelzimmer, 10 Apartments
Preise	Einzelzimmer EUR 86,00 - 126,00 inkl. Frühstück
	Doppelzimmer EUR 142,00 - 222,00 inkl. Frühstück
	Apartments EUR 202,00 - 242,00 inkl. Frühstück

rooms	14 Single, 40 Double, 10 Appartements
rates	Single room EUR 86,00 - 126,00 incl. breakfast
	Double room EUR 142,00 - 222,00 incl. breakfast
	Appartements EUR 202,00 - 242,00 incl. breakfast

Kreditkarten	EC-Cash, Visa, Mastercard
Nächste Stadt	Norden (20 km), Groningen (80 km)
Nächster Flughafen	Juist (4 km), Bremen (180 km)
Tagungs-/Kongressräume	2, für bis zu 60 Personen
Küche/Restaurant	2 Restaurants, internationale und landesübliche Gerichte, Hotelbar
Fitness/Wellness	Großer Wellnessbereich (700 qm) mit Hallenbad, Südliegewiese, Finnische Sauna, Biosauna, Physiotherm kabine, Physiotherapie, Sonnendusche, Fitnessabteilung, Wellnesscenter Aqua Agil, Thalasso, Badestrand
zu erreichen	A31 bis Emden, dann B72 über Norden nach Norddeich-Hafen, im Hafen PKW abstellen, dann per Fähre oder Flugzeug nach Juist übersetzen.

credit cards	EC-Cash, Visa, Mastercard
next city	Norden (20 km), Groningen (80 km)
next airport	Juist (4 km), Bremen (180 km)
congress rooms	2, for up to 60 guests
cuisine	2 Restaurants, international and customary dishes, hotel bar
fitness/wellness	Huge wellness area (700 sqm) with indoor swimming pool, relaxing meadow, Finnish sauna, bio sauna, physiotherm cabin, physiotherapy, solarium, health centre, Wellness centre Aqua Agil, Thalasso, beach on-site
how to reach	A31 to Emden, then B72 via Norden to Norddeich-Hafen, leave your car in the harbour, then take ferry or plane to Juist.

**TOP CityLine DIEHL's HOTEL**

Rheinsteigufer 1
DE-56077 Koblenz
Fon: +49 (0) 261 9707 0
Fax: +49 (0) 261 9707 213
info@diehls-hotel.de
www.topccl-hotels.de/diehlshotel

Inhaber | owner

Gisela Diehl-Mehlhorn und
Hans-Joachim Mehlhorn

GDS Codes

Amadeus: TPZNVNIE
Apollo/Galileo: TP70264
Sabre: TP42549
Worldspan: TPZNVNDE

Champagner Joker

ab 149,00 EUR p. P. im DZ

www.topccl-hotels.de/champagne





Willkommen im TOP CityLine DIEHL's-HOTEL – dem ersten Haus im UNESCO-Welterbe „Oberes Mittelrheintal“ – unmittelbar am Rhein, vis-à-vis vom Koblenzer Schloss und dem Deutschen Eck! Stadt – Land(-schaften) – Fluss – alles vor unserer Haustür! Im Rheinrestaurant Clemens verwöhnen wir Sie kulinarisch und kredenzen Ihnen hierzu einen guten regionalen Tropfen aus unserem Festungskeller.

Zimmer 57 Doppelzimmer, auch als Einzelzimmer zu belegen
Preise Einzelzimmer EUR ab 84,00 inkl. Frühstück
 Doppelzimmer EUR ab 98,00 inkl. Frühstück

Kreditkarten EC-Cash, Mastercard, Visa, Amex, Diners, JCB, Maestro

Nächste Stadt Koblenz, Bonn (80 km)

Nächster Flughafen Frankfurt-Hahn (80 km)

Tagungs-/Kongressräume 7, für 10 - 180 Personen

Küche/Restaurant Rheinrestaurant 'Clemens' mit Terrasse, Gourmet-Frühstück, saisonale Speisen, hauseigener Festungskeller, Bar 'Speculant'

Fitness/Wellness Schwimmbad, Sauna, Fitness- und Wellnessbereich, Beautyprogramm, Massagen

zu erreichen A3 Richtung Köln / Koblenz, bis Dernbacher Dreieck (39), fahren Sie auf der A48, Richtung Bendorf / Neuwied, an der Ausfahrt Nr. 11, auf die B42. Das Hotel liegt in Koblenz-Ehrenbreitstein, gegenüber dem LIDL-Markt. Parken Sie im Parkhaus direkt am Hotel.

Welcome to the TOP CityLine DIEHL's HOTEL - the first house in the UNESCO World Heritage „Upper Middle Rhine Valley“ – right on the Rhine, vis-a-vis the Koblenz castle and the 'Deutsches Eck'! City – Country – River – all on our doorstep! In the Rhine restaurant 'Clemens' we spoil you with culinary delights and offer you regional wine from our fortress cellar.

rooms 57 Double, can be booked as Single rooms, too,
rates Single room EUR from 84,00 incl. breakfast
 Double room EUR from 98,00 incl. breakfast

credit cards EC-Cash, Mastercard, Visa, Amex, Diners, JCB, Maestro

next city Koblenz, Bonn (80 km)

next airport Frankfurt-Hahn (80 km)

congress rooms 7, for 10 - 180 guests

cuisine Rhinerrestaurant 'Clemens' with terrace, Gourmet breakfast, seasonal dishes, fortress cellar, bar 'Speculant'

fitness/wellness indoor pool, sauna, Fitness and Wellness area, cosmetics, massages

how to reach Motorway A3 direction Köln / Koblenz, up to Dernbacher Dreieck (39), take the A48, direction Bendorf / Neuwied, exit Nr. 11, on the B42. The hotel is located in Koblenz-Ehrenbreitstein, opposite the LIDL supermarket. A parking garage is available.



Ihr Gastgeber Eckbert Köhler

TOP CityLine Hotel Königshof

Richartzstraße 14-16
 DE-50667 Köln | Cologne
 Fon: +49 (0) 221 25 78 771
 Fax: +49 (0) 221 25 78 762
 hotel@hotelkoenigshof.com
 www.topccl-hotels.de/hotelkoenigshof

Inhaber | owner

Eckbert Köhler

GDS Codes

Amadeus: TPCGNKON
 Apollo/Galileo: TP74598
 Sabre: TP11755
 Worldspan: TP4955

Champagner Joker

ab 149,00 EUR p. P. im DZ

www.topccl-hotels.de/champagne





Groß ist die Galerie prominenter Gäste, die immer wieder im Königshof logieren.

Aus gutem Grund: Hier versteht man die Kunst des Verwöhnens. Und auch die Lage ist hervorragend. 100 Meter zum Kölner Dom und nur 20 Meter zur berühmten Shopping-Meile „Hohe Straße“.

Zimmer	43 Einzelzimmer, 38 Doppelzimmer, 1 Suite
Preise	Einzelzimmer EUR ab 90,00 inkl. Frühstück
	Doppelzimmer EUR ab 110,00 inkl. Frühstück
	Suite EUR ab 195,00 inkl. Frühstück

Kreditkarten Mastercard, Visa, Amex, Diners, JCB, Maestro

Nächste Stadt Düsseldorf (38 km), Köln Hbf (0,5 km), Köln Messe (2,5 km)

Nächster Flughafen Köln-Bonn (15 km)

Küche/Restaurant Internationale Bar im Hotel

zu erreichen Autobahn A2, Ausfahrt „Köln-Zentrum“, Richtung WDR, vor dem WDR-Gebäude rechts auf die „Richartzstraße“.

There is a distinguished list of VIP guests who return to stay at the Königshof again and again.

For good reason: here the art of spoiling guests is understood. And the location is also outstanding. 100 metres to Cologne Cathedral and only 20 metres to the famous shopping street „Hohe Strasse“.

rooms	43 Single, 38 Double, 1 Suite
rates	Single room EUR from 90,00 incl. breakfast
	Double room EUR from 110,00 incl. breakfast
	Suite EUR from 195,00 incl. breakfast

credit cards Mastercard, Visa, Amex, Diners, JCB, Maestro

next city Düsseldorf (38 km), Köln Hbf (0,5 km), Köln Messe (2,5 km)

next airport Köln-Bonn (15 km)

cuisine International bar in the hotel

how to reach Motorway A2, exit „Köln-Centrum“, direction WDR, in front of the WDR turn right in the „Richartzstraße“.



Ihr Gastgeber Reiner Heun

TOP CountryLine HEIDE SPA Hotel & Resort

Bitterfelder Straße 42
DE-04849 Leipzig / Bad Dübren
Fon: +49 (0) 34243 33660
Fax: +49 (0) 34243 33666
hotel@heidespa.de
www.topccl-hotels.de/heidespa

Inhaber | owner

Reiner Heun

GDS Codes

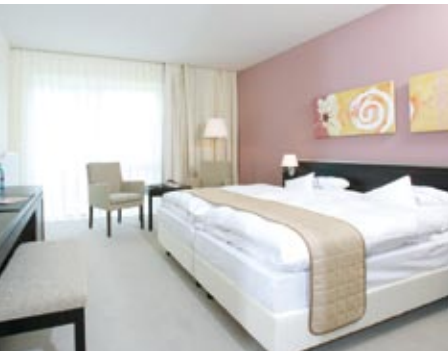
Amadeus: TPLEJSPA
Apollo/Galileo: TP35741
Sabre: TP82275
Worldspan: TP44630

Champagner Joker

ab 129,00 EUR p. P. im DZ

www.topccl-hotels.de/champagne





Ein exzellentes Wellness-Angebot, kulinarische Genüsse und Leidenschaft pur garantieren ein Wohlfühlerelebnis, das lange in Erinnerung bleiben wird. Bei der Gestaltung des neuen Hotels flossen die Prinzipien des Feng Shui mit ein. Das gesamte Hotel ist rauchfrei, denn genau so frisch wie unser Design soll auch unsere Luft sein.

Zimmer	69 Doppelzimmer, auch als Einzelzimmer zu belegen, 4 Junior-Suiten, 2 Komfort-Suiten		
Preise	Einzelzimmer	EUR	ab 67,00 inkl. Frühstück
	Doppelzimmer	EUR	ab 110,00 inkl. Frühstück
	Junior-Suiten	EUR	ab 135,00 inkl. Frühstück
	Komfort-Suiten	EUR	ab 165,00 inkl. Frühstück

Kreditkarten Mastercard, Visa

Nächste Stadt Leipzig (30 km), Wittenberg (30 km)

Nächster Flughafen Leipzig / Halle (35 km)

Tagungs-/Kongressräume 4, für bis zu 500 Personen

Küche/Restaurant „Landpartie-regionale Küche neu erleben“, Hotelrestaurant „Allegro“, à la carte Restaurants „LebensArt“ und „Mühlenstube“

Fitness/Wellness Wellness- und Therapiebereich mit Massagen, Bädern, Packungen, Kosmetikanwendungen u.v.m. Badelandschaft mit 32°C warmen Innen- und Außenbecken, Whirlpools, Sprudelliegen und Strömungskanal. Saunawelt mit 5 verschiedenen Saunen. VitalCenter mit 43 Stationen und Kursen.

zu erreichen Von Süden/Norden: A9 bis Schkeuditzer Kreuz, dann A14 Richtung Dresden bis zur Ausfahrt Leipzig-Mitte. Von Westen/Osten: A14 bis Ausfahrt Leipzig-Mitte, Richtung Bad Düben, in Bad Düben (nach der Brücke) in die Neuhofstraße, ca. 500 m, rechts ab zum Hotel.

An excellent range of wellness facilities, culinary delights and unalloyed passion guarantee a feel-good experience that will long be remembered. The new hotel has been designed in accordance with the principles of Feng Shui. Our hotel is a completely non-smoker hotel because our air shall be as fresh as our design.

rooms 69 Double, can be booked as Single rooms, too, 4 Junior-Suites, 2 Komfort-Suites

rates	Single room	EUR	from 67,00 incl. breakfast
	Double room	EUR	from 110,00 incl. breakfast
	Junior-Suites	EUR	from 135,00 incl. breakfast
	Komfort-Suites	EUR	from 165,00 incl. breakfast

credit cards Mastercard, Visa

next city Leipzig (30 km), Wittenberg (30 km)

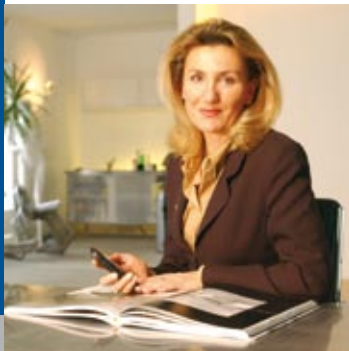
next airport Leipzig / Halle (35 km)

congress rooms 4, for up to 500 guests

cuisine Hotelrestaurant „Allegro“, à la carte Restaurants „LebensArt“ and „Mühlenstube“

fitness/wellness Wellness- and treatments with massages, health baths, mud packs, range of relaxing offers like cosmetics etc., bathing area with 32°C warm indoor pool and outdoor pool, whirlpools, spa lounges, flow channel, sauna area with 5 different sauna. VitalCenter with 43 stadtions and courses.

how to reach From South/North: A9 til Schkeuditzer Kreuz, then A14 direction Dresden, exit Leipzig-Mitte. From West/East: A14 til exit Leipzig-Mitte, direction Bad Düben, in Bad Düben (behind the bridge) in the Neuhofstraße, ca. 500 m, turn right to the hotel.

TOP CityLine **Klassik Altstadt Hotel** cccc

Ihre Gastgeberin Hilke Flebbe

TOP CityLine Klassik Altstadt Hotel

Fischergrube 52
DE-23552 Lübeck
Fon: +49 (0) 451 702 980
Fax: +49 (0) 451 737 78
info@klassik-altstadt-hotel.de
www.topccl-hotels.de/klassikaltstadt

Inhaberin | owner

Hilke Flebbe

GDS Codes

Amadeus: TPLBCALT
Apollo/Galileo: TP36084
Sabre: TP41776
Worldspan: TP43322

Champagner Joker

ab 129,00 EUR p. P. im DZ

www.topccl-hotels.de/champagne





„Berühmte Künstler unter einem historischen Dach.“ Das Klassik Altstadt Hotel ist die Adresse für Kunst, Kultur und Klassik im Herzen Lübecks – Weltkulturerbe der UNESCO. Sie entdecken in den liebevoll klassisch eingerichteten Zimmern Bilder und Texte von Thomas und Heinrich Mann sowie von weiteren Künstlerpersönlichkeiten.

Zimmer	17 Einzelzimmer, 8 Doppelzimmer, 2 Suiten, 1 Studio
Preise	Einzelzimmer EUR 69,00 - 98,00 inkl. Frühstück
	Doppelzimmer EUR 110,00 - 132,00 inkl. Frühstück
	Suiten / Studio EUR 122,00 - 152,00 inkl. Frühstück

Kreditkarten Amex, Diners, EC-Cash, Eurocard, Visa

Nächste Stadt Hamburg (60 km)

Nächster Flughafen Lübeck Blankensee (6 km)

Tagungs-/Kongressräume Tagungsraum „Buddenbrooks“ für 18 Personen

Küche/Restaurant Klassische, frische Küche

Fitness/Wellness Rudern, Radfahren, Surfen, Segeln, Tretboot fahren, Kegeln, Hallenbad, Sauna, Solarium in der Nähe

zu erreichen Autobahn A1 bis Lübeck-Zentrum, Holstentor links, 6ste Straße rechts abbiegen (Fischergrube).

„Famous artists together underneath one historical roof.“ The Klassik Altstadt Hotel is the address for culture, crafts and art's situated in the heart of the UNESCO world heritage city of Lübeck. Discover in beautifully decorated rooms with antique furniture, the secrets of the lives of Lübeck's famous celebrities such as Thomas & Heinrich Mann.

rooms	17 Single, 8 Double, 2 Suites, 1 Studio
rates	Single room EUR 69,00 - 98,00 incl. breakfast
	Double room EUR 110,00 - 132,00 incl. breakfast
	Suites / Studio EUR 122,00 - 152,00 incl. breakfast

credit cards Amex, Diners, EC-Cash, Eurocard, Visa

next city Hamburg (60 km)

next airport Lübeck Blankensee (6 km)

congress rooms Congress room „Buddenbrooks“ for 18 guests

cuisine Classic fresh cuisine

fitness/wellness Rowing, cycling, surfing, sailing, angling, bowling, indoor pool, sauna, solarium next to the hotel

how to reach Motorway A1 to Lübeck-City, Holstentor turn left, 6th street turn right (Fischergrube).



Ihre Gastgeberfamilie Falk

TOP CountryLine Seehotel Plau am See

Hermann-Niemann-Straße 6
DE-19395 Mecklenb. Seenplatte / Plau am See
Fon: +49 (0) 38735 84 0
Fax: +49 (0) 38735 84 166
info@seehotel-plau.de
www.topccl-hotels.de/seehotelplauamsee

Inhaber | owner

Rolf Falk und Birgit Falk

GDS Codes

Amadeus: TPRLGSEE
Apollo/Galileo: TP74706
Sabre: TP9630
Worldspan: TP43913

Champagner Joker

ab 89,00 EUR p. P. im DZ

www.topccl-hotels.de/champagne





„Aus Gästen Freunde machen“ – eine Philosophie, die in diesem herrlich idyllisch am Plauer See gelegenen Haus liebenswert gelebt wird. Die familiäre Atmosphäre und ein vielfältiges Freizeitangebot von Wellness- und Beauty-Anwendungen über den Traum für Wassersportler bis zum Flug mit dem Wasserflugzeug, Radtouren oder Angeln garantieren Erholung pur.

“Making our guests our friends” – a philosophy which is lovingly practised in this hotel in its idyllic lakeside location on the Plauer See. The family atmosphere and varied leisure facilities ranging from health-and-beauty applications to fantastic water sports or a flight with the seaplane, cycle tours or angling guarantee total relaxation.

Zimmer	7 Einzelzimmer, 70 Doppelzimmer, 5 Apartments, 1 Suite		
Preise	Einzelzimmer	EUR	57,00 - 77,00 inkl. Frühstück
	Doppelzimmer	EUR	77,00 - 101,00 inkl. Frühstück
	Apartments	EUR	87,00 - 132,00 inkl. Frühstück
	Suite	EUR	99,00 - 185,00 inkl. Frühstück

rooms	7 Single, 70 Double, 5 Appartements, 1 Suite		
rates	Single room	EUR	57,00 - 77,00 incl. breakfast
	Double room	EUR	77,00 - 101,00 incl. breakfast
	Appartements	EUR	87,00 - 132,00 incl. breakfast
	Suite	EUR	99,00 - 185,00 incl. breakfast

- Kreditkarten** Diners, Visa, Mastercard, EC-Cash
- Nächste Stadt** Rostock (100 km), Parchim (32 km)
- Nächster Flughafen** Rostock Laage (68 km)
- Tagungs-/Kongressräume** 7, für 10 - 100 Personen
- Küche/Restaurant** Nationale & internationale Küche, Vollwert- und Vitalkost, Restaurant „Seeblick“ mit Seeterrasse, Wintergarten, Hotelbar
- Fitness/Wellness** Sauna, Solarium, Dampfsauna, Beauty- und Kosmetikbereich, Massageabteilung, Fitnessraum, Fahrradvermietung, Joggingweg am Hotel, Bootsvermietung, 2 Kegelbahnen mit Clubraum

- credit cards** Diners, Visa, Mastercard, EC-Cash
- next city** Rostock (100 km), Parchim (32 km)
- next airport** Rostock Laage (68 km)
- congress rooms** 7, for 10 - 100 guests
- cuisine** National & international cuisine, Whole- and Vital foods, Restaurant „Seeblick“ with terrace on lake, winter garden, hotel bar
- fitness/wellness** Sauna, solarium, steam bath, beauty- and cosmetic area, massage treatments, fitness room, bicycle rental, jogging path next to hotel, boat rental, 2 bowling alley with club area

zu erreichen Über die A19 aus oder in Richtung Rostock bis Anschluss Malchow oder Röbel ca. 23 km in Richtung Plau am See
Über die A24 aus oder in Richtung Hamburg bis Anschluss Meyenburg ca. 23 km in Richtung Plau am See

how to reach A19 from or in direction Rostock to connection Malchow or Röbel approx. 23 km then direction Plau am See.
A24 from or in direction Hamburg to connection Meyenburg approx. 23 km then direction Plau am See.



Ihre Gastgeberin Monika Twitting

TOP CountryLine Hotel Meerane

An der Hohen Straße 3

DE-08393 Meerane

Fon: +49 (0) 376 459 10

Fax: +49 (0) 376 459 15 91

info@hotel-meerane.de

www.topccl-hotels.de/tophotelmeerane

Direktorin | general manager

Monika Twitting

GDS Codes

Amadeus: TPZTZMEE

Apollo/Galileo: TP75134

Sabre: TP19284

Worldspan: TP24226

Champagner Joker

ab 109,00 EUR p. P. im DZ

www.topccl-hotels.de/champagne





„Genießen in vollen Zügen“ am Rande des sächsischen Burgenlandes, im Dreieck „Leipzig – Dresden – Hof“. Freuen Sie sich auf einen freundlichen, perfekten Service, sobald Sie unsere lichtdurchflutete, im Atriumstil gebaute Hotelhalle betreten. Unser Thermanivm, gebaut nach dem Vorbild römischer Thermen ist eine Oase für Ihr Wohlbefinden.

Zimmer	113 Doppelzimmer, auch als Einzelzimmer zu belegen, 18 Junior-Suiten und 2 Turm-Suiten mit Balkon
Preise	Einzelzimmer EUR 75,00 - 130,00 inkl. Frühstück Doppelzimmer EUR 105,00 - 160,00 inkl. Frühstück Suiten EUR 115,00 - 240,00 inkl. Frühstück

Kreditkarten Amex, Diners, Mastercard, Visa, EC-Cash

Nächste Stadt Altenburg (20 km), Zwickau (15 km)

Nächster Flughafen Leipzig / Halle (75 km)

Tagungs-/Kongressräume 13, für 4 - 250 Personen

Küche/Restaurant Internationale und regionale Küche, Restaurant „Buffet“ (120 Plätze), Restaurant „Ambiente“ (42 Plätze), Bar „Intermezzo“, Wintergarten, Terrasse

Fitness/Wellness Dampfbäder, Saunen, Whirlpools, Erlebnisduschen, Felsengrotte, Solarien, Aromabad, Tauchbecken, Ruhebereich, Wellnessbar mit Terrasse, Kosmetik, Massage, Fitnessraum, Tischtennis, Fahrradverleih

zu erreichen A4 Abfahrt „Meerane“ (Nr. 62), B93 Richtung „Altenburg“, Abfahrt „Meerane“ rechts, am 1. Kreisverkehr 1. Ausfahrt nehmen, am 2. Kreisverkehr 2. Ausfahrt nehmen, nach „Kaufland“ links in die „An der Hohen Straße“

Enjoy complete relaxation and enjoyment on the edge of the beautiful Burgenland region of Saxony, in the Leipzig/Dresden/Hof triangle. Come and enjoy our perfect and friendly service as soon as you enter our light-flooded atrium-style hotel building. Our Thermanivm, which is built on the model of Roman thermal baths, provides an oasis which is guaranteed to make you feel good.

rooms	113 Double, can booked as Single rooms, too, 18 Junior-Suites and 2 Tower-Suites with balcony
rates	Single room EUR 75,00 - 130,00 incl. breakfast Double room EUR 105,00 - 160,00 incl. breakfast Suites EUR 115,00 - 240,00 incl. breakfast

credit cards Amex, Diners, Mastercard, Visa, EC-Cash

next city Altenburg (20 km), Zwickau (15 km)

next airport Leipzig / Halle (75 km)

congress rooms 13, for 4 - 250 guests

cuisine International and regional cuisine, Restaurant „Buffet“ (120 seats), Restaurant „Ambiente“ (42 seats), Bar „Intermezzo“, winter garden, terrace

fitness/wellness Steam bath, sauna, whirlpools, adventure showers, rock grotto, solarium, arome bath, diving basins, relaxing zone, wellness bar with terrace, cosmetics, massages, fitness area, table tennis, bicycle hire

how to reach A4 exit „Meerane“ (Nr. 62), B93 direction „Altenburg“, exit „Meerane“ turn right, on the 1. round about take 1. exit, on the 2. round about take 2. exit, after „Kaufland“ turn left in the „An der Hohen Straße“



Ihre Gastgeber Claudia und Conrad Mayer

TOP CityLine CONRAD-HOTEL de Ville

Schillerstraße 10
 DE-80336 München I Munich
 Fon: +49 (0) 89 54 55 60
 Fax: +49 (0) 89 54 55 66 66
 info@conrad-hotel.de
 www.topccl-hotels.de/conradhotelmunich

Inhaber | owner

Dipl.-Kfm. Conrad Mayer

GDS Codes

Amadeus: TPMUCCON
 Apollo/Galileo: TP25440
 Sabre: TP51709
 Worldspan: TPMUCCO

Champagner Joker

ab 144,00 EUR p. P. im DZ

www.topccl-hotels.de/champagne





Münchnerisch. Mediterran. Mittendrin. Das Hotel befindet sich direkt am Hauptbahnhof. Alle öffentlichen Verkehrsmittel sind direkt vor unserer Haustür. Im TOP CityLine CONRAD-HOTEL *de Ville* spürt man die reiche Erfahrung der Inhaber-Familie Mayer in Münchner Gastfreundschaft, seit vier Generationen kultiviert und von jedem im Team täglich mit Leben erfüllt.

Zimmer	54 Doppelzimmer, 23 Einzelzimmer, 12 Juniorsuiten
Preise	Einzelzimmer EUR 85,00 - 268,00 inkl. Frühstück
	Doppelzimmer EUR 112,00 - 368,00 inkl. Frühstück
	Juniorsuiten EUR 137,00 - 395,00 inkl. Frühstück

Kreditkarten Amex, Diners, Visa, Mastercard, JCB

Nächste Stadt München

Nächster Flughafen Muc II-Franz-Josef Strauss (39 km)

Tagungs-/Kongressräume 2, für 2 - 80 Personen

Küche/Restaurant In MAYER⁵ BISTRO erwarten Sie feine Snacks für den kleinen Hunger und eine große Getränkeauswahl.

zu erreichen Autobahn Richtung München. Folgen Sie der Beschilderung „Innenstadt“/„Hauptbahnhof“. Fahren Sie von der Bayer- in die „Schillerstraße“. Nach ein paar Metern erreichen Sie das CONRAD-HOTEL *de Ville* MÜNCHEN.

Munich-like. Mediterranean. In the midst of the city. Only 200 steps away from Munich main train station. All public transportation is on our doorstep. In the TOP CityLine CONRAD-HOTEL *de Ville* one senses the wealth of experience of the proprietors, the Mayer family – specifically with regards to Munich hospitality, cultivated over four generations and put into daily practice by everyone in the team.

rooms	54 Double, 23 Single, 12 Junior-Suites
rates	Single room EUR 85,00 - 268,00 incl. breakfast
	Double room EUR 112,00 - 368,00 incl. breakfast
	Junior-Suites EUR 137,00 - 395,00 incl. breakfast

credit cards Amex, Diners, Visa, Mastercard, JCB

next city Munich

next airport Muc II-Franz-Josef Strauss (39 km)

congress rooms 2, for 2 - 80 guests

cuisine In MAYER⁵ BISTRO you can expect great snacks for small appetites and a large selection of beverages.

how to reach Motorway direction Munich, follow the signs „Innenstadt“/„Hauptbahnhof“. Drive from the Bayer- in the „Schillerstraße“. After a few meters you reach CONRAD-HOTEL *de Ville* MÜNCHEN.



Ihr Gastgeber Christian Schmidt

TOP CountryLine Seehotel Großherzog von Mecklenburg

Ostseeallee 1

DE-23946 Ostseebad Boltenhagen

Fon: +49 (0) 388 2550 0

Fax: +49 (0) 388 2550 900

info@seehotel-boltenhagen.de

www.topccl-hotels.de/hotelgrossherzog

Direktor | general manager

Christian Schmidt

GDS Codes

Amadeus: TPZWMMEC

Apollo/Galileo: TP67335

Sabre: TP22149

Worldspan: TP99968

Champagner Joker

ab 89,00 EUR p. P. im DZ

www.topccl-hotels.de/champagne





Erholung und Ferienspaß bietet dieses stilvolle Seehotel – nur 40 Autominuten von Lübeck entfernt. Zum Wasser sind es nur wenige Schritte über die Kurpromenade, Golfanlagen (18 Löcher) mit Blick auf die Ostsee liegen nahebei. Kinder bis 6 Jahre im Zimmer der Eltern inkl. Frühstück frei, reduzierte Kindertarife an Silvester.

Zimmer	8 Einzelzimmer, 88 Doppelzimmer, 16 Balkonzimmer, 31 Komfortzimmer, 7 Komfortzimmer mit Ostseeblick															
Preise	<table> <tr> <td>Einzelzimmer</td> <td>EUR</td> <td>93,00 - 132,00 inkl. Frühstück</td> </tr> <tr> <td>Doppelzimmer</td> <td>EUR</td> <td>122,00 - 168,00 inkl. Frühstück</td> </tr> <tr> <td>Balkonzimmer</td> <td>EUR</td> <td>143,00 - 189,00 inkl. Frühstück</td> </tr> <tr> <td>Komfortzimmer</td> <td>EUR</td> <td>163,00 - 209,00 inkl. Frühstück</td> </tr> <tr> <td>mit Ostseeblick</td> <td>EUR</td> <td>183,00 - 229,00 inkl. Frühstück</td> </tr> </table>	Einzelzimmer	EUR	93,00 - 132,00 inkl. Frühstück	Doppelzimmer	EUR	122,00 - 168,00 inkl. Frühstück	Balkonzimmer	EUR	143,00 - 189,00 inkl. Frühstück	Komfortzimmer	EUR	163,00 - 209,00 inkl. Frühstück	mit Ostseeblick	EUR	183,00 - 229,00 inkl. Frühstück
Einzelzimmer	EUR	93,00 - 132,00 inkl. Frühstück														
Doppelzimmer	EUR	122,00 - 168,00 inkl. Frühstück														
Balkonzimmer	EUR	143,00 - 189,00 inkl. Frühstück														
Komfortzimmer	EUR	163,00 - 209,00 inkl. Frühstück														
mit Ostseeblick	EUR	183,00 - 229,00 inkl. Frühstück														

Kreditkarten Amex, Eurocard, Visa

Nächste Stadt Hamburg (120 km), Lübeck (45 km)

Nächster Flughafen Hamburg Fuhlsbüttel (120 km)

Tagungs-/Kongressräume 8, für 6 - 200 Personen, Ballsaal 330 qm

Küche/Restaurant Regionaltypisches Frühstücksbuffet mit einer großen Auswahl an ökologischen Produkten, Restaurant „Clipper“, Cafe „Condi“, alle mit Terrasse, „Harry's Bar“, Kaffeegarten

Fitness/Wellness Prof. 18-Loch-Golf in der Nähe, SwinGolf für jedermann, Swimming-Pool, Kosmetik, Sauna, Solarium, Massage, Badestrand, Yoga, Wandern, Tischtennis, Dart, Kinderbetreuung, Fahrradverleih

zu erreichen A1 Hamburg-Lübeck, A20 Lübeck-Rostock, Ausfahrt Boltenhagen, oder A24 Berlin-Schwerin, Grevesmühlen, Klütz, Boltenhagen

Enjoy and relax this stylish Seehotel just 40 minutes from Lübeck by car. Guest need to take only a few steps across the promenade to reach the water, there is an 18-hole golf course overlooking the Baltic sea close by. Accommodation for children to 6 years in their parents room free of charge incl. breakfast; special children's tariff at New Year's eve.

rooms	8 Single, 88 Double, 16 rooms with balcony, 31 comfort rooms, 7 comfort rooms with Baltic Sea view															
rates	<table> <tr> <td>Single room</td> <td>EUR</td> <td>93,00 - 132,00 incl. breakfast</td> </tr> <tr> <td>Double room</td> <td>EUR</td> <td>122,00 - 168,00 incl. breakfast</td> </tr> <tr> <td>Room w. balcony</td> <td>EUR</td> <td>143,00 - 189,00 incl. breakfast</td> </tr> <tr> <td>Comfort room</td> <td>EUR</td> <td>163,00 - 209,00 incl. breakfast</td> </tr> <tr> <td>with sea view</td> <td>EUR</td> <td>183,00 - 229,00 incl. breakfast</td> </tr> </table>	Single room	EUR	93,00 - 132,00 incl. breakfast	Double room	EUR	122,00 - 168,00 incl. breakfast	Room w. balcony	EUR	143,00 - 189,00 incl. breakfast	Comfort room	EUR	163,00 - 209,00 incl. breakfast	with sea view	EUR	183,00 - 229,00 incl. breakfast
Single room	EUR	93,00 - 132,00 incl. breakfast														
Double room	EUR	122,00 - 168,00 incl. breakfast														
Room w. balcony	EUR	143,00 - 189,00 incl. breakfast														
Comfort room	EUR	163,00 - 209,00 incl. breakfast														
with sea view	EUR	183,00 - 229,00 incl. breakfast														

credit cards Amex, Eurocard, Visa

next city Hamburg (120 km), Lübeck (45 km)

next airport Hamburg Fuhlsbüttel (120 km)

congress rooms 8, for 6 - 200 guests, ballroom 330 qm

cuisine Regional-typical breakfast buffet with a large selection of ecological products, Restaurant „Clipper“, Cafe „Condi“, all with terrace, „Harry's Bar“, coffee garden

fitness/wellness Prof. 18-hole-golf nearby, SwinGolf for everybody, swimming pool, cosmetics, sauna, solarium, massages, beach for bathing, yoga, hiking, table tennis, dart, crêche, bicycle hire

how to reach A1 Hamburg-Lübeck, A20 Lübeck-Rostock, exit Boltenhagen, or A24 Berlin-Schwerin, Grevesmühlen, Klütz, Boltenhagen



Ihre Gastgeber Edwin W. Nimis und Harald A. Neises

TOP CountryLine Schlosshotel Monrepos

Domäne Monrepos 22
DE-71634 Stuttgart / Ludwigsburg
Fon: +49 (0) 7141 302 0
Fax: +49 (0) 7141 302 200
reservierung@schlosshotel-monrepos.de
www.topccl-hotels.de/schlosshotelmonrepos

Inhaber | owner

Edwin W. Nimis und Harald A. Neises

GDS Codes

Amadeus: TPSTRGSM
Apollo/Galileo: TP5349
Sabre: TP45888
Worldspan: TP43853

Champagner Joker

ab 99,00 EUR p. P. im DZ

www.topccl-hotels.de/champagne





Idyllisch und ruhig liegt das Schlosshotel in den weitläufigen Parkanlagen am verträumten Monrepos See – eine Oase der Ruhe und doch zentral gelegen. Einfach ein Platz zum Wohlfühlen mit freundlichen Menschen, die Sie willkommen heißen. In modernem Design bildet es einen reizvollen Kontrast zum benachbarten, im Barockstil erbauten Seeschloss Monrepos.

Zimmer	40 Einzelzimmer, 37 Doppelzimmer, 3 Suiten
Preise	Einzelzimmer EUR 112,00 - 132,00 exkl. Frühstück
	Doppelzimmer EUR 147,00 - 177,00 exkl. Frühstück
	Suiten EUR 142,00 - 350,00 exkl. Frühstück
	Frühstück EUR 15,00 p. P. Keine Übernachtung im Schloss selbst möglich

Kreditkarten	Visa, Mastercard, Amex, Diners, JCB
Nächste Stadt	Ludwigsburg (5 km)
Nächster Flughafen	Stuttgart (30 km)
Tagungs-/Kongressräume	13, für 2 - 200 Personen
Küche/Restaurant	Historisches Restaurant „Guttschenke“ mit internationalen und schwäbischen Spezialitäten, Gartenterrasse, Spezialitätenwochen, Hotelbar Monrepos
Fitness/Wellness	Hallenschwimmbad mit Liegewiese, Sauna, Solarium, Massage und Personal Trainer, 255 ha große Parkanlage mit Jogging-/Radfahrmöglichkeiten, Golfplatz, Reitstall, Minigolfanlage, Rudern auf dem Monrepos See, Fahrradverleih, Hubschrauberlandeplatz

zu erreichen Autobahn A81, Ausfahrt Ludwigsburg Nord, B27 Richtung Ludwigsburg, Richtung Freiberg-Monrepos. Von Stuttgart, B27 Richtung Heilbronn, durch Ludwigsburg, Richtung Freiberg-Monrepos.

The Schlosshotel Monrepos is set in an idyllic and tranquil location in an extensive lakeside park by the romantic Monrepos See – an oasis of peace and yet centrally located. Simply a place to feel good with friendly people who give you a great welcome. Its modern design provides a delightful contrast to the baroque architecture of the neighbouring castle of Monrepos.

rooms	40 Single, 37 Double, 3 Suites
rates	Single room EUR 112,00 - 132,00 excl. breakfast
	Double room EUR 147,00 - 177,00 excl. breakfast
	Suites EUR 142,00 - 350,00 excl. breakfast
	breakfast EUR 15,00 p. P. Overnight stay in the castle not possible

credit cards	Visa, Mastercard, Amex, Diners, JCB
next city	Ludwigsburg (5 km)
next airport	Stuttgart (30 km)
congress rooms	13, for 2 - 200 guests
cuisine	Historic restaurant „Guttschenke“ with international and swabian specialities, garden terrace, specialities weeks, hotel bar Monrepos
fitness/wellness	Indoor pool with relaxing meadow, sauna, solarium, massage and personal trainer, 255 ha large park area with jogging and bicycle trail, golf court, riding arena, mini golf, rowing on lake Monrepos, bicycle hire, Helipad

how to reach Motorway A81, exit Ludwigsburg north, B27 direction Ludwigsburg, direction Freiberg-Monrepos. From Stuttgart, B27 direction Heilbronn, through Ludwigsburg, direction Freiberg-Monrepos.



Ihr Gastgeber Hayo Feikes

TOP CountryLine HOTEL ROTH am Strande

Strandstraße 31
DE-25980 Sylt / Westerland
Fon: +49 (0) 4651 9230
Fax: +49 (0) 4651 5095
info@hotel-roth.de
www.topccl-hotels.de/rothamstrande

Inhaber | owner

Hayo Feikes

GDS Codes

Amadeus:	TPGWTR0T
Apollo/Galileo:	TP71127
Sabre:	TP54254
Worldspan:	TP43473

Champagner Joker

ab 129,00 EUR p. P. im DZ

www.topccl-hotels.de/champagne





Wer einmal hier war, weiß warum diese Nordseinsel so viele Freunde hat. Genießen Sie Ihren Logenplatz direkt am Strand von Westerland. Auch unserem Restaurant „Feikes“ und unserer Bierstube sollten Sie einen Besuch abstatten. In unserer Hotelhalle mit Bar sind unsere Hotelgäste täglich zu Kaffee, Tee und hausgemachtem Kuchen auf Kosten des Hauses eingeladen.

Anyone who's been here before knows why this North Sea island is a favourite with so many. Enjoy this prime location directly on Westerland's beach. A visit to our „Feikes“ restaurant and our „bierstube“ is highly recommended. In our hotel reception area, our hotel guests are invited to coffee, tea and homemade cakes - every day, on the house.

Zimmer	26 Einzelzimmer, 31 Doppelzimmer, 17 Apartments, 5 Suiten
Preise	Einzelzimmer EUR 79,00 - 171,00 inkl. Frühstück
	Doppelzimmer EUR 160,00 - 298,00 inkl. Frühstück
	Apartments EUR 59,00 - 244,00 exkl. Frühstück
	Suiten EUR 111,00 - 351,00 exkl. Frühstück

rooms	26 Single, 31 Double, 17 Appartements, 5 Suites
rates	Single room EUR 79,00 - 171,00 incl. breakfast
	Double room EUR 160,00 - 298,00 incl. breakfast
	Appartements EUR 59,00 - 244,00 excl. breakfast
	Suites EUR 111,00 - 351,00 excl. breakfast

- Kreditkarten** Amex, EC-Cash, Euro-/Mastercard, Visa
- Nächste Stadt** Westerland
- Nächster Flughafen** Westerland
- Tagungs-/Kongressräume** 4, für bis zu 60 Personen
- Küche/Restaurant** Restaurant „Feikes“, Restaurant-Terrasse, Hotel-Bar, Bierstube, Cafe/Bistro
- Fitness/Wellness** Finnische Sauna, Solarium, Massagen, Lymphdrainagen, Reiki, Fußreflexbehandlung, Druckpunktmassage, Kosmetik, gegenüber: Freizeitbad „Sylter Welle“, Tennis, Reiten, Golf, Windsurfing
- zu erreichen** A7 bis Flensburg, B199 Richtung Niebüll, Richtung „Autoverladung Sylt“, mit dem „Sylt-Shuttle“ nach Westerland, in Westerland Richtung „Seepromenade“

- credit cards** Amex, EC-Cash, Euro-/Mastercard, Visa
- next city** Westerland
- next airport** Westerland
- congress rooms** 4, for up to 60 guests
- cuisine** Restaurant „Feikes“, restaurant-terrace, hotel bar, Alehouse, cafe/bistro
- fitness/wellness** Finnish sauna, solarium, massages, lymphatic drainage, Reiki, foot reflexology treatment, pressure massage, cosmetics, nearby: Leisure and fun bath „Sylter Welle“, tennis, horseback riding, golf, windsurfing
- how to reach** A7 to Flensburg, B199 direction Niebüll, direction „Autoverladung Sylt“, with the „Sylt-Shuttle“ to Westerland, in Westerland direction „Seepromenade“



Ihre Gastgeberfamilie Zettler

TOP CityLine Hotel Zettler

Ichenhauser Straße 26a
 DE-89312 Ulm / Günzburg
 Fon: +49 (0) 8221 36 480
 Fax: +49 (0) 8221 67 14
 info@hotel-zettler.de
 www.topccl-hotels.de/hotelzettler

Inhaber | owner

Familie Zettler

GDS Codes

Amadeus: TPQULGUE
 Apollo/Galileo: TP38086
 Sabre: TP58695
 Worldspan: TP99963

Champagner Joker

ab 149,00 EUR p. P. im DZ

www.topccl-hotels.de/champagne





Natur und Kultur im schwäbischen Barockwinkel zwischen Ulm und Augsburg.

Ein familiengeführtes Hotel, in dem man sich zu Hause fühlt. Andreas Zettler zeichnet sich für die hervorragende Küche verantwortlich. Auch wegen seines großzügigen Gartens und Wintergartens mit Sonnenterrasse ist das Hotel beliebter Zwischenstopp für Reisende entlang der Donau.

Zimmer	8 Einzelzimmer, 39 Doppelzimmer, 2 Juniorsuiten
Preise	Einzelzimmer EUR ab 89,00 inkl. Frühstück
	Doppelzimmer EUR ab 125,00 inkl. Frühstück
	Juniorsuiten EUR ab 189,00 inkl. Frühstück
	Familienzimmer mit Verbindungstür
	Internetanschluß in allen Zimmern

Kreditkarten Amex, EC-Cash, Eurocard, Visa

Nächste Stadt Ulm (25 km), Augsburg (50 km), LEGOLAND (4 km)

Nächster Flughafen Stuttgart (100 km), München (130 km)

Tagungs-/Kongressräume 5, für 8 - 120 Personen, DSL-W-LAN, Internet-Terminal in der Hotelhalle, W-LAN im ganzen Hotel kostenfrei

Küche/Restaurant „Zettlers Restaurant“, Wintergarten, Sommerterrasse

zu erreichen A8 München/Stuttgart, Ausfahrt „Günzburg“, B16 Richtung „Günzburg“, Ausfahrt „Günzburg Süd“, geradeaus bis zum zweiten Ortsschild „Große Kreisstadt Günzburg“, an der Verkehrsinsel links, 300 m wieder links.

Nature and culture in the baroque corner of Swabia between Ulm and Augsburg.

A family run hotel where you feel at home. Andreas Zettler is responsible for the excellent cuisine. Thanks to the spacious garden and conservatory with its sun terrace, Zettler's is also a popular stopping place with people travelling along the Danube.

rooms	8 Single, 39 Double, 2 Juniorsuites
rates	Single room EUR from 89,00 incl. breakfast
	Double room EUR from 125,00 incl. breakfast
	Juniorsuites EUR from 189,00 incl. breakfast
	rooms with connected doors for families
	Internet access in all rooms

credit cards Amex, EC-Cash, Eurocard, Visa

next city Ulm (25 km), Augsburg (50 km), LEGOLAND (4 km)

next airport Stuttgart (100 km), München (130 km)

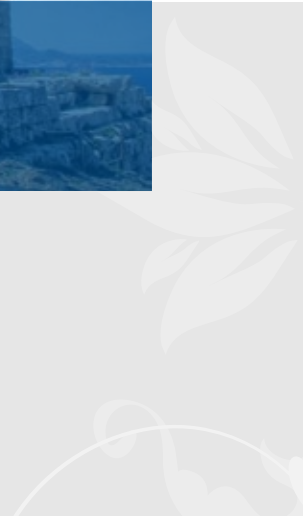
congress rooms 5, for 8 - 120 guests, DSL-W-LAN, internet terminal in hotel hall, W-LAN in the whole hotel for free

cuisine „Zettlers Restaurant“, winter garden, summer terrace

how to reach A8 München/Stuttgart, exit „Günzburg“, B16 direction „Günzburg“, exit „Günzburg Süd“, straight ahead til the second sign „Große Kreisstadt Günzburg“, turn left at the streetrefuge, 300 m again left.



IM LAND DER OLIVENHAINE UND STEINEICHEN



Griechenland

Kreta ist die größte und fast kontinental anmutende griechische Insel. Feiner Sand auf rund 1100 Metern Länge und durchschnittlich 25 Metern Breite - das ist der Strand von Malia. Die beliebte Badebucht befindet sich im Nordosten der Insel, rund 40 Kilometer östlich von Heraklion. Für das leibliche Wohl der Badegäste an dem hellen Sandstrand sorgen zahlreiche Tavernen, Beachbars und Kioske. Kreta wird von zahlreichen Gebirgsmassiven durchzogen, die zur Südküste hin steil, zum Norden flach abfallen. Griechisches Essen ist nicht ohne Grund auch in Mitteleuropa inzwischen sehr beliebt. Es gibt in kretischen Restaurants gutes und leckeres Essen zu immer noch vergleichbar günstigen Preisen.

Crete is the largest and most continental seeming Greek island. Fine sandy beaches approximately 1,100 meters in length and average 25 meters wide - that is the beach of Malia. The popular bay is located in the northeast of the island, about 40 kilometres east of Heraklion. For your entertainment and culinary desires numerous taverns, beach bars and kiosks are available on the bright sandy beachside. Crete is crisscrossed by various mountain ranges, towards the south coast ending in steep formations and shallow slopes to the north. Not without a reason, Greek food is considered as one of the most popular cuisine in Central Europe. There are good restaurants and delicious Cretan food is still very reasonable price.



Ihr Gastgeber Andreas Verdiakis

TOP CountryLine Alexander Beach Hotel

GR-700 07 Malia Kreta/Griechenland

Fon: +30 (0) 28970 32134

Fax: +30 (0) 28970 31038

info@alexander-beach.com

www.topccl-hotels.de/alexanderbeach

Direktor | general manager

Andreas Verdiakis

GDS Codes

Amadeus: TIPHER07

Apollo/Galileo: TP04131

Sabre: TP78356

Worldspan: TP46153



**Sonderarrangements
special arrangements**

www.topccl-hotels.de/packages



Das TOP CountryLine Alexander Beach Hotel & Village ist eine grüne Oase mit atemberaubendem Blick über die Bucht von Malia. Die lebhaften Orte Malia und Stalis sind nur wenige Gehminuten entfernt. In einer über 50.000 qm großen subtropischen Gartenlandschaft erstrecken sich Hauptgebäude und Bungalows vom herrlichen Sandstrand bis zu den grünen Innenhöfen mit weitläufigen Gartenanlagen.

Zimmer	9 Einzelzimmer, 241 Doppelzimmer, 29 Suiten
Preise	Einzelzimmer EUR 66,00 - 125,00 inkl. HP
	Doppelzimmer EUR 84,00 - 168,00 inkl. HP
	Suiten EUR 122,00 - 262,00 inkl. HP

Kreditkarten VISA, MasterCard, American Express, Diners

Nächste Stadt Malia (1,5 km), Heraklion (30 km)

Nächster Flughafen Heraklion Nikos Kazantzakis (29 km)

Tagungs-/Kongressräume Für 20 - 140 Personen

Küche/Restaurant Hauptrestaurant, 2 à la Carte Tavernas, Pool Bar, Beach Bar, Lobby Bar, Lounge Bar

Fitness/Wellness Luxuriöser-SPA-Bereich, Wellness, Fitness, Beauty SPA, 4 Süßwasser-Pools, Indoor Pool, 2 Tennisplätze, Sauna, Dampfbad, Hamam, Massagen, Kosmetik, Techno Gym-Fitnesscenter

zu erreichen vom Hafen oder Flughafen mit dem Pkw, Linienbus oder Taxi ca. 30 Min.

TOP CountryLine Alexander Beach Hotel & Village is a green oasis with breathtaking views over the bay of Malia. The lively villages Malia and Stalis are within walking distance. The main building and bungalows are surrounded by a large subtropical garden of 50,000 square meters adjacent to the beautiful sandy beaches.

rooms	9 Single, 241 Double, 29 Suites
rates	Single room EUR 66,00 - 125,00 incl. halfboard
	Double room EUR 84,00 - 168,00 incl. halfboard
	Suites EUR 122,00 - 262,00 incl. halfboard

credit cards VISA, MasterCard, American Express, Diners

next city Malia (1,5 km), Heraklion (30 km)

next airport Heraklion Nikos Kazantzakis (29 km)

congress rooms For 20 - 140 guests

cuisine Main restaurant, 2 à la carte Tavernas, Pool Bar, Beach Bar, Lobby Bar, Lounge Bar

fitness/wellness Luxurious SPA-area, Wellness, Fitness, Beauty SPA, 4 sweetwater pools, indoor pool, 2 tennis courts, sauna, steam bath, hamam, massages, cosmetics, technogym-fitness center

how to reach From port or airport by car, taxi, public bus appr. 30 min.



ERLEBEN SIE NATUR PUR
VOLLER GEGENSÄTZE



Island

... ein Land voller Gegensätze, Überraschungen und Geheimnisse. Brodelnde Geysire, dampfende Löcher, Hunderte von Wasserfällen, Gletscher, Fjorde und enge Gebirgstäler. Die Isländer lieben ihre Insel mit der fantastischen Natur und ihrem legendären Fischreichtum. So ist Islands Küche voller kulinarischer Überraschungen. Genießen Sie ganzjährig das Badevergnügen im Freien, unabhängig von Niederschlag und Temperatur. Das gemeinsame Bad in den wohltemperierten „Hotpots“ verbindet Politiker mit Managern und Sportler mit Dichtern. Es dient nicht nur der Fitness, sondern vor allem der Kommunikation.

... a country of many contrasts, surprises and secrets. Boiling geysers, steaming potholes, hundreds of waterfalls, glaciers, fjords and narrow mountain valleys. The Icelanders love their country with its fantastic natural diversity and legendary wealth of fish. Iceland's cuisine is therefore full of gourmet surprises. You can enjoy yearround open-air bathing regardless of the weather and temperature. Bathing together in a luxurious "hotpot" brings together politicians, managers, sportsmen and poets. Which serves not only to improve fitness but also communication.



Ihr Gastgeber-Management-Team

TOP CityLine Hotel Reykjavik Centrum

Adalstraeti 16
IS-101 Reykjavik
Fon: +354 (0) 514 6000
Fax: +354 (0) 514 6030
reservations@hotelcentrum.is
www.topccl-hotels.de/hotelreykjavikcentrum

Inhaber | owner

Olafur Torfason

GDS Codes

Amadeus: TPREKREY
Apollo/Galileo: TP24042
Sabre: TP51398
Worldspan: TP43665

**Sonderarrangements
special arrangements**

www.topccl-hotels.de/packages





Relaxen inmitten des historischen Stadtkerns nur wenige Schritte vom Hafen.

Historische Gebäude wurden rekonstruiert und zu einem exzellenten First Class Hotel umgebaut. Museen, die Haupteinkaufsstraße Laugavegur, viele Restaurants und Bars sowie das Rathaus sind nur wenige Schritte entfernt.

Zimmer	8 Einzelzimmer, 79 Doppelzimmer, 2 Suiten		
Preise	Einzelzimmer	EUR	95,00 - 220,00 inkl. Frühstück
	Doppelzimmer	EUR	112,00 - 242,00 inkl. Frühstück
	Suiten	EUR	195,00 - 399,00 inkl. Frühstück

Kreditkarten Amex, Diners, JCB, Mastercard, Visa

Nächste Stadt Reykjavik

Nächster Flughafen Keflavik (50 km)

Tagungs-/Kongressräume 2, für bis zu 40 Personen

Küche/Restaurant Restaurant „Fjalakötturrinn“ Isländische Küche

zu erreichen Das Hotel befindet sich direkt in der Altstadt von Reykjavik.



Relax in the historical city centre just few steps away from the harbour.

Historic buildings have been rebuilt and converted to house this excellent first class hotel. The great museums, the main shopping street Laugavegur, numerous restaurants and bars as well as the City Hall are situated in easy walking distance.

rooms	8 Single, 79 Double, 2 Suites		
rates	Single room	EUR	95,00 - 220,00 incl. breakfast
	Double room	EUR	112,00 - 242,00 incl. breakfast
	Suites	EUR	195,00 - 399,00 incl. breakfast

credit cards Amex, Diners, JCB, Mastercard, Visa

next city Reykjavik

next airport Keflavik (50 km)

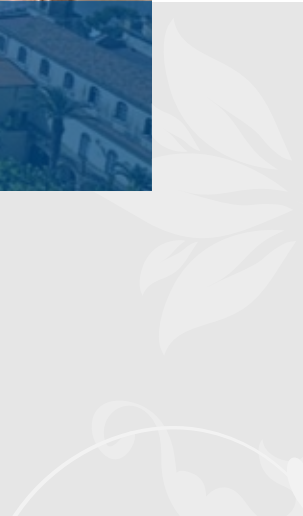
congress rooms 2, for up to 40 guests

cuisine Restaurant „Fjalakötturrinn“ icelandic cuisine

how to reach The hotel is located in the old city center of Reykjavik.



DAS LAND IN DEM DIE ZITRONEN BLÜHEN



Italien

„Das Land, wo die Zitronen blühen.“ Worin liegt die Faszination Italiens nur begründet? Sind es das milde Mittelmeerklima, die wunderschönen Landschaften, geprägt von Pinien, Zypressen, Oleander? Die rauhe Schönheit der Bergregionen? Die unendlichen Kunstschätze und kulturellen Kleinodien? Die mediterrane Küche und die herrlichen Weine? Oder sind es einfach die Herzlichkeit und die Gastfreundschaft der Menschen hier?

„The land where lemon trees bloom.“ Why is it that Italy has such a deep-rooted fascination? Is it the mild mediterranean climate, the splendid countryside with its pine trees, cypresses and oleander? The rugged beauty of the mountain ranges? The countless works of art and cultural treasures? Mediterranean cuisine and the super wines? Or is it simply the warm hospitality of the people here?



Ihr Gastgeber-Team Belvedere

TOP CountryLine Hotel Belvedere

Piazzale Giardino 14

IT-36061 Bassano del Grappa

Fon: +39 0 4 24 529 845

Fax: +39 0 4 24 529 849

belvederehotel@bonotto.it

www.topccl-hotels.de/hotelbelvedere

Inhaber | owner

Giannina Faresin

GDS Codes

Amadeus: TPVICBEL

Apollo/Galileo: TP66007

Sabre: TP4213

Worldspan: TPVICBE

**Sonderarrangements
special arrangements**

www.topccl-hotels.de/packages





Das Hotel Belvedere ist der Inbegriff der Gastlichkeit. Das geschichtsträchtige Hotel mit viel Flair liegt an der Allee im Herzen der Stadt Bassano del Grappa. Eine Luxusresidenz, die seit 500 Jahren die Geschichte ihrer Stadt begleitet, ein Treffpunkt der Persönlichkeiten der Kunst, der Politik und der Kultur.

Zimmer	38 Einzelzimmer, 29 Doppelzimmer, 16 Juniorsuiten		
Preise	Einzelzimmer	EUR	78,00 - 130,00 inkl. Frühstück, Service und Tax
	Doppelzimmer	EUR	99,00 - 190,00 inkl. Frühstück, Service und Tax
	Juniorsuiten	EUR	136,00 - 340,00 inkl. Frühstück, Service und Tax

Kreditkarten Amex, Diners, Eurocard, Visa

Nächste Stadt Venedig Marco Polo (60 km)

Nächster Flughafen Treviso-Venice TSF „Antonio Canova“ (43 km)

Tagungs-/Kongressräume 12, für bis zu 260 Personen

Küche/Restaurant „Belvedere“ Restaurant, American Bar

Fitness/Wellness Auf Anfrage: Polo Club, Golf Club, Reiten, Kanu, extreme sports (Rafting), Mountain Bike

zu erreichen A4 Richtung Vicenza/Padua/Venice, dann A31 VALDASTICO, Ausfahrt DUEVILLE, Richtung Bassano, erster Kreisverkehr links, beim 2. Kreisverkehr rechts, 3. Kreisverkehr geradeaus Richtung Bassano, 2. Ausfahrt Bassano Sud, Richtung Bassano, am Ende der Straße rechts.

The Bonotto Hotel Belvedere is the place to go par excellence! It is full of atmosphere and history. Located in the very heart of Bassano, it is a luxurious residence along the central Avenue which has always accompanied the town's history during the last five centuries and a meeting place for the most important protagonists of politics, arts and culture.

rooms	38 Single, 29 Double, 16 Juniorsuites		
rates	Single room	EUR	78,00 - 130,00 incl. breakfast, service and tax
	Double room	EUR	99,00 - 190,00 incl. breakfast, service and tax
	Juniorsuites	EUR	136,00 - 340,00 incl. breakfast, service and tax

credit cards Amex, Diners, Eurocard, Visa

next city Venedig Marco Polo (60 km)

next airport Treviso-Venice TSF „Antonio Canova“ (43 km)

congress rooms 12, for up to 260 guests

cuisine „Belvedere“ restaurant, american bar

fitness/wellness On request: Polo club, golf club, horse riding, canoe, extreme sports (rafting), mountain biking

how to reach A4 direction Vicenza/Padua/Venice, then A31 VALDASTICO, exit DUEVILLE, follow direction Bassano, 1st round about left, 2nd round about right, 3rd round about go straight direction Bassano, second exit Bassano Sud, follow to Bassano always straight, at the end of the avenue with trees on your right.

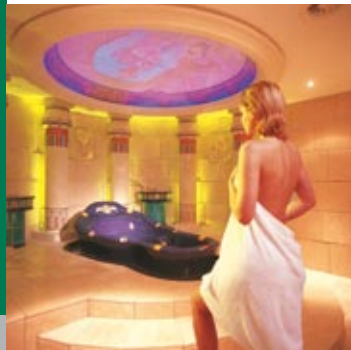


URLAUBSFREUDE
UND FAST 7000 JAHRE GESCHICHTE

Malta

Prachtvolle historische Bauwerke, Forts, Gärten und Wachtürme, zerklüftete Felsküsten, malerische Buchten und geheimnisvolle Grotten. Die fast 7000-jährige Geschichte Maltas ist älter als die Pyramiden. Arabische, italienische und englische Einflüsse führten zu einer faszinierenden Vielfalt. Für einen unvergesslichen Segelurlaub oder herrliche Tagestouren bieten Ihnen die Captain Morgan Yachtcharter hervorragende neue Segelyachten mit oder ohne Skipper. Übrigens: Die Fortina Hotels stehen unter derselben Leitung wie Captain Morgan mit über 20 Jahren Erfahrung.

Magnificent historical buildings, forts, gardens and watchtowers, rugged rocky coasts, picturesque and mysterious grottoes. The almost 7,000-year history of Malta goes back further than the pyramids. Arabian, Italian and English influences led to a fascinating diversity. For your unforgettable sailing vacation or wonderful day trips, Captain Morgan yacht charter offers you outstanding new sailing yachts with or without a skipper. In addition, Fortina hotels are under the same management as Captain Morgan, with more than twenty years' experience.



**TOP CountryLine Hotel Fortina
Spa & Resort**

Tigne Seafront

SLM 15 Sliema - Malta

Fon: +356 (0) 2346 2346

Fax: +356 (0) 2346 2162

info@hotelfortina.com

www.topccl-hotels.de/fortinasparesort

Inhaber / owner

Michael Zammit Tabona

GDS Codes

Amadeus: TPMLARES

Apollo/Galileo: TP68034

Sabre: TP22150

Worldspan: TP43329

**Sonderarrangements
special arrangements**

www.topccl-hotels.de/packages





Eine Weltneuheit: "All-Inclusive" Spa-Suites mit modernsten therapeutischen Geräten teilweise mit Dachgarten und eigenem Swimming Pool mit konzentriertem Meerwasser.
Dazu das brandneue SPA CENTRE und 5 Restaurants mit mediterranen Spezialitäten, sowie französischer, indischer und Gesundheits-Küche.

Zimmer	110 Doppelzimmer, auch als Einzelzimmer zu belegen, 40 Suiten
Preise	Einzelzimmer EUR 136,00 - 262,00 inkl. Frühstück
	Doppelzimmer EUR 188,00 - 440,00 inkl. Frühstück
	Suiten EUR 251,00 - 750,00 inkl. Frühstück

Kreditkarten Amex, Diners, Mastercard, Visa

Nächste Stadt Sliema (2 km)

Nächster Flughafen Malta International (8 km)

Tagungs-/Kongressräume Für bis zu 80 Personen

Küche/Restaurant 5 Restaurants (à la carte): Tigne Brasserie (Französische, Mediterrane & Maltesische Küche), Il Giardino (Pizzeria), Sa Re Ga Ma (Indische Küche), Taste (Vietnamesische & Mediterrane Küche), Can Thai (Cantonese & Thai Küche)

Fitness/Wellness 3 Außenpools, 3 Innenpools inkl. Thalasso Pool, Sauna, Solarium, Aerobics, Cardiovascular, "Body Control Pilates", Massage, Kosmetik, Thalasso Spa Mediterrané, Spa Santé, Belle Epoque Beauty Centre, Hypogeum Spa

zu erreichen Vom Flughafen Malta, mit dem Taxi

The world's 1st "all inclusive" therapeutic SPA bedrooms, some of them with a private roof garden equipped with a concentrated seawater swimming pool.
Also enjoy the brand new SANTÉ SPA CENTRE and 5 restaurants offering Mediterranean, French, Indian as well as Health Cuisine.

rooms	110 Double, can be booked as Single rooms, too, 40 Suites
rates	Single room EUR 136,00 - 262,00 „Bed & Breakfast“
	Double room EUR 188,00 - 440,00 „Bed & Breakfast“
	Suites EUR 251,00 - 750,00 „Bed & Breakfast“

credit cards Amex, Diners, Mastercard, Visa

next city Sliema (2 km)

next airport Malta International (8 km)

congress rooms For up to 80 guests

cuisine 5 Restaurants (à la carte): Tigne Brasserie (french, mediterranean & maltese cuisine), Il Giardino (Italian Pizzeria), Sa Re Ga Ma (Indian cuisine), Taste (vietnamese & mediterranean cuisine), Can Thai (Cantonese & Thai cuisine)

fitness/wellness 3 outdoor pools, 2 indoor pools inkl. Thalasso pool, sauna, solarium, aerobics, cardiovascular, "Body Control Pilates", massages, cosmetics, Thalasso Spa Mediterrané, Spa Santé, Belle Epoque Beauty Centre, Hypogeum Spa

how to reach Airport Malta, by taxi



DAS LAND DER BERGE UND IDYLLISCHEN SEEN



Österreich

Österreich, das Land der Berge und idyllischen Seen, bietet unvergessliche Ausblicke und Erlebnisse auf Schritt und Tritt. Wandern, Bergsteigen und Spazieren über Wiesen, Berge und Almen hat immer Saison, und wenn Schnee liegt: Wintervergnügen pur! Skispaß, Snowboarding, Eissegeln, Eislaufen, Schneeschuhwandern. Für alle, die es beschaulicher mögen, Winterwanderungen und romantische Pferdeschlittenfahrten sowie Kulturhighlights in den Städten.

Austria, the land of mountains and idyllic lakes, has unforgettable views to offer as well as wonderful things to experience at every turn. Hiking, mountain climbing and rambling across meadows, mountains and Alpine pastures is always popular, and when there's snow on the ground, pure winter fun beckons! Ski and fun, snowboarding, ice sailing, ice skating, snowshoe hiking. For those who like to take things more gently, there are winter rambles and romantic horse-drawn sleigh rides as well as cultural highlights to be found in the cities.



Ihr Gastgeber Norbert Klindert

TOP CityLine Hotel Kaiserin Elisabeth

Weinburggasse 3
AT-1010 Wien | Vienna
Fon: +43 (0) 1 515 26 0
Fax: +43 (0) 1 515 26 122
info@kaiserinelisabeth.at
www.topccl-hotels.de/hotelkaiserinelisabeth

Direktor | general manager

Norbert Klindert

GDS Codes

Amadeus: TPVIEKAI
Apollo/Galileo: TP74550
Sabre: TP31739
Worldspan: TP0583

**Sonderarrangements
special arrangements**

www.topccl-hotels.de/packages





Die glanzvolle Vergangenheit fühlen – die Gegenwart genießen. Herrschaftliches Ambiente mit modernem Komfort und Service mitten in Wien. Berühmte Persönlichkeiten wie Wolfgang Amadeus-Mozart, Franz Liszt, Richard Wagner und der Adel waren hier schon zu Gast. Heute können Sie den ganz besonderen Charme dieses Hauses genießen.

Zimmer	18 Einzelzimmer, 35 Doppelzimmer, 10 Apartments
Preise	Einzelzimmer EUR 113,00 - 134,00 inkl. Frühstück
	Doppelzimmer EUR 195,00 - 216,00 inkl. Frühstück
	Apartments EUR 232,00 - 245,00 inkl. Frühstück

Kreditkarten Amex, Eurocard/Mastercard, Visa, Diners, JCB

Nächste Stadt Das Hotel liegt direkt im Stadtzentrum Wiens

Nächster Flughafen Wien Schwechat (15 km)

Tagungs-/Kongressräume 1, für bis zu 14 Personen

Küche/Restaurant Hotel „GARNI“, Frühstücksbuffet: 07:00 bis 11:00 Uhr mit kalten und warmen Speisen

zu erreichen Von Süd- oder West: Über die Wiedner Hauptstraße oder Rechte Wienzeile kommend, am Ende nach rechts abbiegen und parallel zum Ring Richtung Konzerthaus; entlang Am Heumarkt, links in die Johannesgasse, bei der Schellinggasse rechts abbiegen, entlang der Coburgbastei, bei der Liebenberggasse rechts verlaufend in die Singerstraße, bei der Lilliegasse links, danach rechts in die Weihburggasse 3.



Feel the glittering past - enjoy the present. An aristocratic ambience with modern comfort and service right in the middle of Vienna. Famous personalities such as Wolfgang Amadeus Mozart, Franz Liszt, Richard Wagner and many aristocrats were guests here. Today you can enjoy the very special charm of this hotel.

rooms	18 Single, 35 Double, 10 Appartements (double superior)
rates	Single room EUR 113,00 - 134,00 incl. breakfast
	Double room EUR 195,00 - 216,00 incl. breakfast
	Appartements EUR 232,00 - 245,00 incl. breakfast

credit cards Amex, Eurocard/Mastercard, Visa, Diners, JCB

next city The hotel is situated directly in the city centre

next airport Wien Schwechat (15 km)

congress rooms 1, for up to 14 guests

cuisine Hotel "GARNI", breakfast buffet: 07.00 to 11.00 h with warm and cold dishes

how to reach From South or West: Take Wiedner Hauptstraße or Rechte Wienzeile, at the end turn right and drive parallel to Ring in direction Konzerthaus, along Am Heumarkt, turn left into Johannesgasse, at Schellinggasse turn right, along Coburgbastei, at Liebenberggasse turn left, along Singerstraße, at Lilliegasse turn left, than turn right into Weihburggasse 3.



Ihre Gastgeberfamilie Tipotsch

**TOP CountryLine Hotel Gletscher & Spa
Neuhintertux**

Hausnummer 783
AT-6294 Hintertux / Zillertal / Tirol
Fon: +43 (0) 52 87 85 80
Fax: +43 (0) 52 87 85 80 402
hotel@neu-hintertux.com
www.topccl-hotels.de/tophotelneuhintertux

Inhaber | owner

Hansjörg und Gertraud Tipotsch

GDS Codes

Amadeus: TPINNNEU
Apollo/Galileo: TP67338
Sabre: TP22076
Worldspan: TP99971

Champagner Joker

ab 129,00 EUR p. P. im DZ

www.topccl-hotels.de/champagne





Unmittelbar am Fuße der Hintertuxer Gletscherwelt, in klarer Luft und reiner Natur, liegt unser Hotel. Die familiäre Atmosphäre macht sich im ganzen Haus breit, beeinflusst unsere Mitarbeiter und nimmt Sie - lieber Gast - für sich ein. Durch einen zuvorkommenden immer hilfsbereiten Service, liebevollen Details in Ausstattung und Dekoration, sowie einem Wellness- und Beautybereich steht einem „verwöhnten“ Urlaub nichts mehr im Weg.

Zimmer	9 Einzelzimmer, 36 Doppelzimmer, 11 Suiten, 8 Apartments (Preise p. P.)		
Preise	Winter	EUR	113,00 - 173,00 inkl. Frühstück und HP
	Sommer	EUR	79,00 - 141,00 inkl. Frühstück und HP

Kreditkarten Eurocard, Visa

Nächste Stadt Mayrhofen (17 km)

Nächster Flughafen Innsbruck (80 km)

Tagungs-/Kongressräume 2, für bis zu 50 Personen

Küche/Restaurant Tiroler Spezialitäten, Galadinner mit Weindegustation, rustikales Buffet, „Café Kaiserbründl“, „Kaminstube“, „Zigarrenstube“

Fitness/Wellness Schwimmbad, Sauna, Solarium, Massagen, Kosmetik, Vitasol, Hintertuxer Badestube, Whirlpool, IQMS-Methode, Physiotherapie, Osteopathie, Fitnessraum

zu erreichen Autobahn A12, Richtung Innsbruck/Brenner, Ausfahrt Zillertal, B169 bis Mayrhofen, Tuxer Landstraße bis Hintertux.

Our hotel is situated directly at the bottom of the Hintertuxer Glacier – in the midst of stunning natural surroundings and clear mountain air. The moment you enter our hotel, you will be pleasantly surprised by the welcoming atmosphere. Courteous and friendly staff in exclusive surroundings with sumptuous interior furnishings, completes the ambience. This all combined with amazing spa facilities and beauty therapy provide the perfect setting for your well earned holiday.

rooms	9 Single, 36 Double, 11 Suites, 8 Appartements (prices per person)		
rates	Winter	EUR	113,00 - 173,00 incl. breakfast and half board
	Summer	EUR	79,00 - 141,00 incl. breakfast and half board

credit cards Eurocard, Visa

next city Mayrhofen (17 km)

next airport Innsbruck (80 km)

congress rooms 2, for up to 50 guests

cuisine Tyrolean specialties, gala dinner with wine tasting, rustic buffet, „Café Kaiserbründl“, „Kaminstube“, „Zigarrenstube“

fitness/wellness Indoor pool, sauna, solarium, massages, cosmetics, vitasol, Hintertuxer bathhouse, whirlpool, IQMS-technique, physiotherapy, Osteopathie, Fitness area

how to reach Motorway A12, direction Innsbruck/Brenner, exit Zillertal, B169 to Mayrhofen, Tuxer Landstraße to Hintertux.



EIN LAND DER MÄRCHEN UND SAGEN



Tschechien

Ein Land in dem der Lebensstil der Bohemiens geprägt wurde. Pulsierendes großstädtisches Leben in Prag, Brünn, Ostrau oder Pilsen, elegante Bäder wie Karlsbad, Marienbad und Franzensbad, unberührte Wälder, tausende von Schlössern und Burgen, berühmte Bier- und traditionsbewusste Winzerhochburgen – genießen Sie die Leichtigkeit des Seins auf den Spuren von Kaisern, weltbekannten Dichtern, Komponisten und Aristokraten in Städten mit prächtig renovierten Fassaden oder in Pilsen, der Stadt des berühmten Bieres mit ihrem denkmalgeschützten, historischen Zentrum.

A land where legends and fairytales abound and where the Bohemian lifestyle was born. Pulsating city life in Prague, Brno, Ostrava and Plzen, elegant spas like Karlovy Vary, Mariánské Lázně and Frantinkovy Lázně, untouched forests, thousands of castles and fortresses, famous beer and wine centres with a rich tradition – take life easy in the footsteps of emperors, world-famous poets, composers and aristocrats in cities with its splendidly renovated facades or in Pilsen, home of the famous Pilsner beer, with its historic city centre which is classified as a historical monument.



Ihr Gastgeber Martin Chalus

**TOP CityLine PRIMAVERA Hotel
& Congress Centre**

Nepomucka Street 1058 / 128
CZ-32600 Pilsen I Plzen
Fon: +420 (0) 378 020 500
Fax: +420 (0) 378 020 501
info@primaverahotel.cz
www.topccl-hotels.de/primaverahotel

Manager I representative of management
Martin Chalus

GDS Codes

Amadeus: TPPRGPRI
Apollo/Galileo: TP11478
Sabre: TP73728
Worldspan: TP44121

Champagner Joker

ab 89,00 EUR p. P. im DZ

www.topccl-hotels.de/champagne





Ruhig gelegen und doch stadtnah bietet das Hotel einen Traumblick auf das Tal mit dem Fluss Uhlava und die Burg Radyne. Nicht nur wegen ihres weltberühmten Bieres ist die viertgrößte Stadt Tschechiens eine Reise wert. Die denkmalgeschützte Altstadt mit ihren zahlreichen Renaissance- und Barockhäusern und die Umgebung bieten eine Fülle von Sehenswürdigkeiten.

In a quiet yet central location the hotel offers a fantastic view of the Uhlava River valley and Radyne Castle. The fourth largest city in the Czech Republic is worth visiting not only because of its worldfamous beer. The old town and the surroundings of the city offer so much to see.

Zimmer	85 Doppelzimmer, auch als Einzelzimmer zu belegen, 4 Suiten
Preise	Einzelzimmer EUR 60,00 - 67,00 inkl. Frühstück
	Doppelzimmer EUR 89,00 - 101,00 inkl. Frühstück
	Suiten EUR ab 128,00 inkl. Frühstück
	(2 behindertengerechte Doppelzimmer)

rooms	85 Double, can be booked as Single rooms, too, 4 Suites
rates	Single room EUR 60,00 - 67,00 incl. breakfast
	Double room EUR 89,00 - 101,00 incl. breakfast
	Suites EUR from 128,00 incl. breakfast
	(2 double rooms for handicapped people)

- Kreditkarten** Amex, Diners, JSB, Mastercard, Visa
- Nächste Stadt** Klattau (41 km), Taus (60 km), Marienbad (75 km), Prag (79 km)
- Nächster Flughafen** Prag (84 km)
- Tagungs-/Kongressräume** 1 Kongresshalle mit Terrasse und Café für bis zu 280 Personen, 2 Lounges je für bis zu 100 Personen, 2 Tagungsräume für 50 und 14 Personen, LAN (i. d. Zimmern), WiFi (kostenfrei im öffentl. Bereich), High Speed Internet
- Küche/Restaurant** Restaurant mit Open-Air Sommerterrasse, traditionelle tschechische und internationale Küche, Bar, Café, original japanische Küche
- Fitness/Wellness** Walking, Fahrradtouren, Stadtbesichtigungen, Golfplätze in der Nähe (10 km entfernt), Tennis, Squash
- zu erreichen** Autobahn D5, Ausfahrt 76, Richtung Plzen-Cernice, dann Plzen-Slovany, aus Richtung Prag Ausfahrt 73, Richtung/Plzen-Cernice, dann Plzen-Brucna

- credit cards** Amex, Diners, JSB, Mastercard, Visa
- next city** Klattau (41 km), Taus (60 km), Marienbad (75 km), Prag (79 km)
- next airport** Prag (84 km)
- congress rooms** 1 congress hall with terrace and café up to 280 guests, 2 lounges each up to 100 guests, 2 meeting rooms for 50 and 14 guests, LAN (in the rooms), WiFi (for free in public area), High Speed Internet
- cuisine** Restaurant with open-air summer terrace, traditional Czech and international cuisine, bar, café, original Japanese cuisine
- fitness/wellness** Walking, biking, city sightseeing, golf courts nearby (10 kms), tennis, squash
- how to reach** Motorway D5, exit 76, direction Plzen-Cernice, then Plzen-Slovany, from direction Prag exit 73, direction Plzen-Cernice, then Plzen-Brucna



Bietet perfekte
Hygienelösungen
für Sie und Ihre
Gäste

Tork Performance Spenderlinie für höchste Ansprüche

Überzeugen Sie sich von den leistungsstarken Tork Produkten für alle sauberen und effizienten Lösungen in der Hotellerie, Gastronomie und der Nahrungsmittelindustrie – zum Beispiel die Tork Performance Spender im Zusammenspiel mit den hygienischen Tork Wisch- und Reinigungstüchern.

www.tork.de



2058 Quadratmeter beste Voraussetzungen

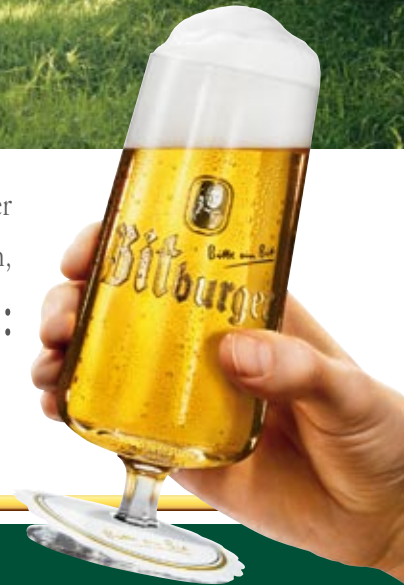
20 Jahre Züchtung

2 grüne Daumen

Herbert Dick
Hopfenbauer

20 Jahre Geduld hat nicht jeder. So lange hat es nämlich gedauert, unseren einzigartigen Bitburger Siegelhopfen zu züchten. Denn während manch andere sich mit einem beliebigen Hopfen begnügen, haben wir nur eins im Sinn – beste Zutaten. **Alles für diesen Moment:**

Bitte ein Bit



WIR HINTERLASSEN KEINE SPUREN ...



FONVILLE
Gebäudereinigung

... ABER EINEN GUTEN EINDRUCK!

Bereits seit 1972 ist der Ansporn unseres Familienunternehmens, unsere tägliche Arbeit kontinuierlich auf hohem Niveau zu gewährleisten.

Wir sind Ihr professioneller und zuverlässiger Partner für die Gebäudereinigung.

Kundenzufriedenheit und Qualität haben für uns höchste Priorität. Unsere Mitarbeiter setzen sich täglich mit Know-how und Freude dafür ein.

Wir schaffen mit Vertrauen und Fachkompetenz eine saubere und gepflegte Atmosphäre, in der Sie sich rundum wohlfühlen können.

Hauptgeschäftsstelle Bispingen
Vor der Ziegelei 3
D-29646 Bispingen

Telefon: +49 (0) 51 94 - 39 94 98
Fax: +49 (0) 51 94 - 67 50
www.fonville.de

Sie finden uns deutschlandweit in Mecklenburg-Vorpommern □ Sachsen-Anhalt
Nordrhein-Westfalen □ Rheinland-Pfalz □ Niedersachsen □ Brandenburg

FREE

MOVIE

ZONE

PAY-TV IST GESCHICHTE

**SCHLIESSEN SIE SICH DER
REVOLUTION AN!**

In der heutigen Wettbewerbssituation auf dem Hotelmarkt, kann es für viele Hotels eine sehr erfolgreiche Strategie sein, kostenlos WIFI anzubieten. Diejenigen aber, die auch in Zukunft Erfolg haben wollen, müssen erkennen, dass es nun an der Zeit ist, dem Kunden darüber hinaus auch kostenlose Unterhaltung anzubieten. Unser Free Movie Zone System kann genau das! Wir sind die einzige Marketing-Firma, die sich genau auf diese Art von In-Room-Entertainment spezialisiert hat. Eine einzigartige Möglichkeit, Belegung und Umsatz zu erhöhen.

- Wir bieten Ihnen die richtige Plattform, dem filminteressierten Publikum auf diesem Weg Ihre hoteleigenen Angebote nahe zu bringen.
- Wir versorgen Ihre Gäste mit diesem Entertainment-Angebot, damit sie sich für Ihr Hotel entscheiden.
- Wir haben aktuelle Blockbuster, spätestens 2-3 Monate nach deren Premiere im Kino und 12 Monate vor deren Ausstrahlung im Kabel-TV.
- Und dafür berechnen wir nur € 250 im Monat.

INTERESSIERT?

Weitere Informationen erhalten Sie bei:

Daniel Salmanovich

Free Movie Zone Sarphatipark 106, 1073EC Amsterdam, Netherlands

E info@freemoviezone.tv, www.freemoviezone.tv, T +4930 46999 4666, F +4930-46999-4667



KOMPETENZ & LEISTUNGSSTÄRKE

für das Hotel- und Gaststättengewerbe

Wir bieten dem Hotel- und Gaststättengewerbe, dem Handel und allen gewerblichen Verwendern ein starkes Food- und Nonfood-Sortiment. Unsere riesigen professionellen Frischeabteilungen sind ein Garant dafür.



FRISCHE



VIelfALT



QUALITÄT



KOMPETENZ

Nutzen Sie unseren Lieferservice:

Bestellen Sie am Vortag bis 12.00 Uhr und Sie erhalten Ihre Lieferung innerhalb von 24 Stunden.

Bei Interesse wenden Sie sich bitte an das Kundenmanagement in Ihrem METRO-Markt.



SERVICE-HOTLINE:
01805 - 638760*

* 14 ct pro Minute aus dem Festnetz, maximal 42 ct pro Minute aus dem Mobilfunknetz.

PARTNER FÜR PROFIS

METRO



Bringen Sie etwas Farbe in die Nacht.

NiehoFFs Vaihinger Fruchtsäfte und Nektare
veredeln jeden Cocktail.





Geschmack und verantwortungsvolles Handeln gehen ein neues Bündnis ein. Jacobs Professional hat mit der Rainforest Alliance einen unabhängigen Partner an seiner Seite mit dem Ziel, den Umweltschutz sowie das sozial verantwortliche Handeln gegenüber den Kaffeebauern in Zentral- und Südamerika zu fördern. Mit dem Gütesiegel der Rainforest Alliance werden nur Produkte aus nachhaltigem Kaffeeanbau ausgezeichnet, die ihre strengen Standards erfüllen. So verwöhnen Sie Kunden, die einen verantwortungsvollen Kaffeegenuss zu schätzen wissen – mit Jacobs Nachhaltige Entwicklung gemahlen oder als ganze Bohne. Unsere Service-Hotline erreichen Sie unter: 0180 333 34 40*.

(* 0,09 Euro/Minute aus dem deutschen Festnetz, Mobilfunktarife können abweichen)



**Der neue Trend: Kaffeervielfalt
genießen und Gutes tun.**





MÖVENPICK[®]

PREMIUM ICE CREAM

EIS
CREATION
des Sommers

CRÈME MANGO
JOGHURT

Die Komposition
für Genießer!





Auch um die Dichtung kümmern wir uns!

DER EXPRESS bietet eine schnelle und kompetente Versorgung mit Ersatzteilen und Verbrauchsmaterialien für:

Bäder · Großküchen · Heizungsinstallationen · Elektromaterial

Sparen Sie Zeit und Geld!

Sie kennen das Problem mit der Beschaffung von Ersatzteilen und Zubehör. Sie oder ein Mitarbeiter müssen dieses Material durch Fahrten zum Handel besorgen. Dadurch geht Ihnen viel Arbeitszeit verloren.

Sparen Sie Zeit und Geld und lösen Sie Ihre Ersatzteilprobleme durch einen Anruf bei uns. Oder schicken Sie ein Fax oder eine E-Mail. Bereits am nächsten Tag liefern wir das benötigte Material direkt ins Haus!

DER *Haustechnik für
Hotel und Handwerk*
EXPRESS

GROHE SPA™
ZU HAUSE GENIESSEN



grohespa.com

emotion ist
die quelle aller
leidenschaft



Diese Erkenntnis haben sich die Designer und Architekten unseres Hauses mit Liebe zum Detail zur Aufgabe gemacht und eine einzigartige **SPA-Suite** entwickelt, die anders ist als die anderen!

Die großzügige Suite mit modernstem Komfort und exklusiven Materialien beinhaltet das Thema **Floaten** auf höchstem Niveau, das **SanaSpa-Center** mit der Nanovernebelung von Wirkstoffen, die bis in tiefere Hautschichten reichen und als drittes Element unsere **Lounge für individuelle Anwendungen**. Die bis ins Detail abgestimmte SPA-Suite wird in klaren Linien mit organischen

Formen in Einklang gebracht und Ihre persönlichen Gestaltungswünsche werden dabei berücksichtigt.

Die einzigartige SPA-Suite verfügt über eine raumhohe, begrünte Wandfläche, die mit unterschiedlichen Pflanzen gestaltet werden kann. Sie trägt zu einem angenehmen, gesunden Raumklima bei und erhöht somit die Wohlfühlatmosphäre.

Abgerundet wird die emotionale Innenarchitektur mit einem interessanten Lichtkonzept, das eine anmutende Corona bildet und die Gäste positiv einstimmt.

JOHANNES RUF
intérieur - extérieur

innenarchitektur · architektur · design



WELLNESSFINDER.COM POWERED BY TOP INTERNATIONAL

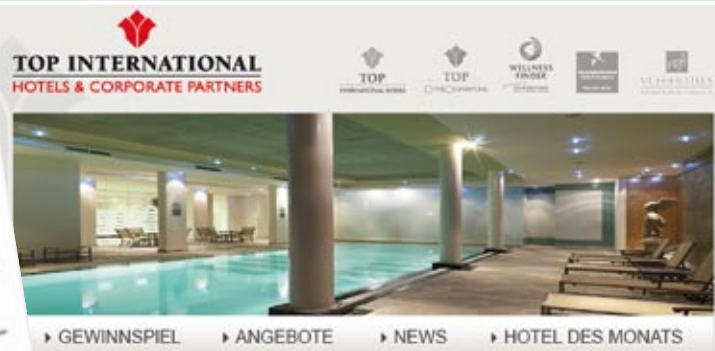
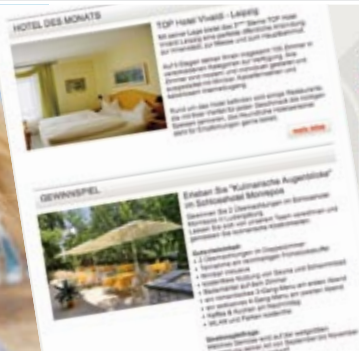
Wellnessfinder setzt auf Individual- statt Pauschalerholung. 25 vorgegebene Wellness-Schwerpunkte helfen das passende Programm zu finden: Ob Thalasso für Beauty, Ayurveda zur Entspannung, ärztlich betreutes Anti-Aging für Health oder Konditionstraining für Fitness. Insgesamt 8 Suchkategorien mit Standards wie Hoteltyp und Lage verfeinern die Suche zur perfekten Auswahl.



**WELLNESS
FINDER®**

powered by
TOP INTERNATIONAL
HOTELS & CORPORATE PARTNERS

www.wellnessfinder.com

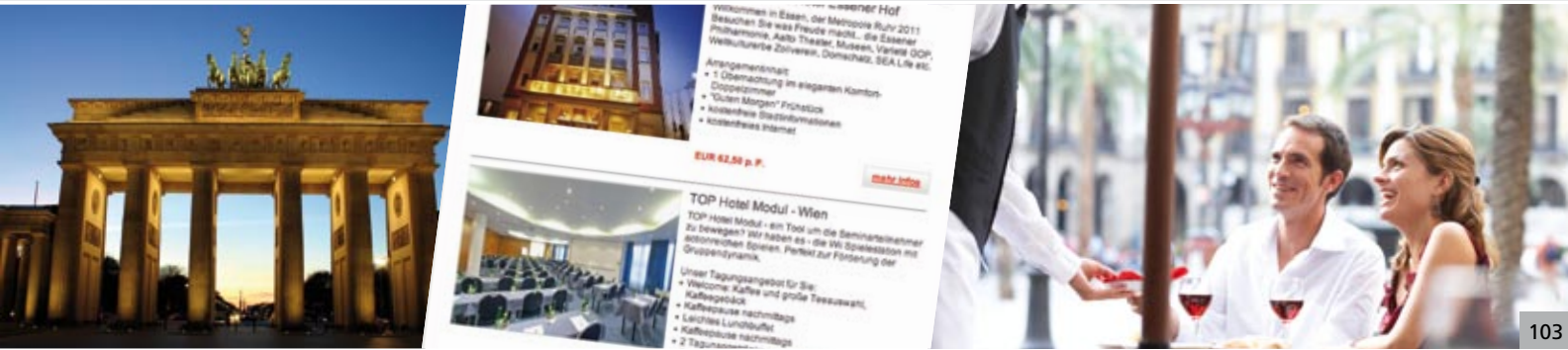


ABONNIEREN SIE UNSEREN NEWSLETTER MIT NEUESTEN HOTELINFORMATIONEN!

Der TOP Newsletter ist unser Online-Magazin mit vielen interessanten Artikeln und Informationen rund um unsere Hotels.

Lassen Sie sich von uns in die faszinierende Welt unserer Partnerhotels entführen. Neben aktuellen Tipps & Trends präsentieren wir Ihnen regelmäßig viele attraktive und spannende Reiseziele und originelle Arrangements. In jeder Ausgabe stellen wir unser ausgewähltes „Hotel des Monats“ vor, welches wir Ihnen besonders ans Herz legen möchten. Dieses wird durch ein gesondertes Logo gekennzeichnet und Ihre Buchung ist mit einem echten Preisvorteil für Sie verbunden. In jeder Newsletter-Ausgabe gibt es außerdem einen traumhaften Aufenthalt in unserem „Hotel des Monats“ zu gewinnen!

Bitte senden Sie uns eine E-Mail oder rufen Sie uns an, und Sie erhalten unseren Newsletter regelmäßig in deutscher Sprache per E-Mail. Freuen Sie sich auf viele interessante Informationen und Neuigkeiten in unserem Newsletter! Wir wünschen Ihnen viel Spaß beim Lesen! www.topinternational.de/newsletter.html



SUBSCRIBE TO OUR NEWSLETTER WITH THE LATEST HOTEL INFORMATION!

The TOP Newsletter is our online magazine with lots of interesting articles and information on all our hotels.

Let us take you into the fascinating world of our partner hotels. As well as the latest tips and trends, we regularly present lots of attractive and exciting travel destinations and inventive packages. Every issue contains our chosen "Hotel of the Month" that we want to tell you more about. It is identified by a special logo, and your booking will bring you a genuine price advantage. Furthermore, every issue of our Newsletter gives you the opportunity to win a fabulous stay at our "Hotel of the Month"!

Please contact us by email or phone if you would like to receive our Newsletter regularly (in German) by email – and then start looking forward to the wealth of interesting information and news it contains.

Happy reading! www.topinternational.de/newsletter.html

TOP Internetpräsenz



DER NAME TOP VERBINDET HOTELS, DIE AN IHREM ORT ZU DEN BESTEN DER KATEGORIE ZÄHLEN.

TOP bietet eine hochentwickelte Internet-Präsenz mit „Echtzeit“ Buchungsmöglichkeiten, welche mit den weltweiten Reservierungs-Systemen kommunizieren.

Wir informieren regelmäßig über Neuigkeiten, interessante Angebote, aktuelle Arrangements und Specials rund um unsere Partnerhotels sowie wichtige Nachrichten aus unserem Unternehmen und der Touristikbranche auf unseren Internetseiten www.topinternational.de und www.topccl-hotels.de. Genießen Sie Zeit mit Ihrer Familie oder einfach einmal wieder mehr Zeit für sich selbst! Mehr als 150 Hotels europaweit stehen Ihnen auf unserer Homepage zur Verfügung!

Besuchen Sie uns noch heute und buchen Sie Ihre gewünschte Destination oder Ihr Wunschhotel online unter folgenden Adressen: www.topinternational.de und www.topccl-hotels.de.

TOP Internet presence



105

THE NAME TOP COMBINES HOTELS THAT ARE AMONG THE BEST IN THEIR PARTICULAR CATEGORY AND AREA.

TOP offers a highly developed Internet presence with “real-time” booking options that communicate with the worldwide reservations systems.

We provide regular information on what's new, interesting offers, the latest packages and specials of all our partner hotels, plus we have all the main news on our company and the tourism industry on our websites **www.topinternational.de** and **www.topccl-hotels.de**. Enjoy some time with your family – or perhaps just a little more time for yourself! There are more than 150 hotels all over Europe waiting for you on our homepage!

Why not visit us today and book the destination or hotel of your choice online at the following addresses:
www.topinternational.de and **www.topccl-hotels.de**.

Die Marken



106

Das Signum TOP vereint all die vorbildlichen Hotels, die einen besonders individuellen und freundlichen Service bieten. An ihrem Ort zählen sie zu den Besten der jeweiligen Kategorie. Sie alle werden repräsentiert und sind Marketingpartner einer der größten Hotelkooperationen in Europa: TOP INTERNATIONAL Hotels. Das Unternehmen repräsentiert Hotels in Deutschland und Europas Metropolen. Darüber hinaus ist die Gruppe Marketingpartner von Wellnessfinder, Falkensteiner, VCH-Hotels und commundo Hotels.

TOP City&CountryLine (TOP CCL) steht für die Exklusiv-Linie von TOP INTERNATIONAL. Unter dieser Marke finden Sie „Private First Class & Luxury Hotels“ in Deutschland und im angrenzenden Europa. Häuser kompromissloser, regelmäßig überprüfter Qualität. Darüber hinaus haben wir diese Prüfergebnisse durch unsere professionelle Bewertung mit 4 bzw. 5 „C“ erweitert. Das hat sich bewährt. Jedes TOP City&CountryLine Hotel überzeugt mit Charme und Charakter. Es ist privat geführt oder in Privatbesitz.

TOP INTERNATIONAL übernimmt Wellnessfinder.com, eine führende Internetplattform im deutschsprachigen Europa. Die hervorragende Suchmaschinenplatzierung im Begriffsfeld Wellness, nutzen nahezu 125 Hotels, handverlesen und exklusiv, für ergänzende Aktivitäten im Bereich von Wellness und stellen dort jeweils aktuelle Leistungen vor. Die exklusive internationale Spa-Resort-Hotel Gruppe, PREMIUM SPA RESORTS, gehört seit 2011 zu den ausgewählten Kooperationspartnern des Wellnessfinder.com.



Die Falkensteiner Hotels & Residences sind eine familiengeführte Hotelgruppe aus Südtirol. Hier stehen Tradition und persönlicher Service im Zentrum. Alle Hotels beeindrucken durch einen sehr individuellen Charakter. Da jeder Urlauber eine sehr persönliche Vorstellung von seinem „Traumurlaub“ hat, haben wir das Angebot in drei Hotelgruppen gegliedert: Familienhotels, Wellness- und City-Hotels. Alle in den besten Lagen, top ausgestattet. Großzügige Räume und attraktive Angebote inklusive.

VCH-Hotels – Verband Christlicher Hoteliers e. V. – gibt es seit über 100 Jahren. Maxime aller Hotels dieser Gruppe ist das Leben nach christlichen Werten mit dem Anspruch der besonderen Gastfreundschaft. Dies findet sich wieder in dem VCH-Leitmotiv: „Untenwegs und doch zu Hause“. Sowohl die 3- und 4-Sterne Häuser als auch die Klöster mit Kultur-, Tagungs- und Urlaubs-Angeboten, sollen sich einem breiten Gästespektrum öffnen. Dafür steht die Partnerschaft TOP INTERNATIONAL und VCH-Hotels.

Die commundo Tagungshotels sind für jede Art von Veranstaltungen nahezu einzigartig und außergewöhnlich. Eine Vielzahl von Tagungsräumen verschiedener Größe sowie Einsatz modernster Kommunikationstechnik sind das besondere Merkmal, das diese Hotels auszeichnet. Dazu erwartet Sie in den commundo Tagungshotels erstklassiger Service, eine gute Lage und günstige Wochenendpauschalen. So kann eine gelungene Tagung auch zu einem perfekten Start in einen privaten Kurzurlaub werden.

The brands



108

The TOP brand brings together hotels that are synonymous with personalised, friendly service. Wherever they are located, they rank among the best in their class. They have chosen TOP INTERNATIONAL Hotels as their marketing partner – one of Europe's largest hotel alliances that represents hotels in Germany and major European cities. The Group is also the marketing partner of Wellnessfinder, Falkensteiner Hotels & Residences, VCH-Hotels and commundo Tagungshotels.

TOP City&CountryLine (TOP CCL) is TOP INTERNATIONAL's exclusive hotel collection, consisting of private first-class and luxury hotels in Germany and neighbouring countries. These are establishments that never compromise on quality and undergo regular inspections. To complement these inspections, we have awarded each hotel a rating of four or five Cs, according to our professional opinion. The ratings have stood the test of time. Every TOP City&CountryLine Hotel exudes charm and character and is privately owned or managed.

TOP INTERNATIONAL takes over wellnessfinder.com, one of the leading internet platforms in German speaking Europe. The outstanding placement in search engines under the criteria wellness is used by nearly 125 hotels, carefully selected and upmarket properties, for additional marketing activities in the wellness segment and to offer their specific services and packages. Since 2011 the exclusive international Spa Resort group, PREMIUM SPA RESORTS, is one of the designated partners of the wellnessfinder.com.



The Falkensteiner Hotels & Residences are a family-run hotel group from South Tyrol. Tradition and personal service are the Group's hallmarks, and each of the hotels has its own distinct character. Since all our guests have their own idea of what constitutes their dream holiday, we've grouped our hotels into three categories: family hotels, wellness hotels and city hotels. Common to all are the best locations and top-class furnishings. Generously sized rooms and attractive packages come as standard.

VCH Hotels – Verband Christlicher Hoteliers e.V. – has been in business for over a century. Christian values are the guiding force for all the Group's member hotels, which take their duty of hospitality particularly seriously. This is reflected in VCH's slogan: 'Your home away from home.' The Group's collection of three- and four-star hotels plus monasteries offering cultural, conference and leisure programmes appeals to a wide range of guests. That's why TOP INTERNATIONAL and VCH Hotels have joined forces.

commundo Tagungshotels are in a class of their own when it comes to hosting events of any kind. Multiple meeting rooms of various sizes and state-of-the-art communications technology are what makes these hotels stand out. What else can you expect at commundo Tagungshotels? First-class service, superb locations and great weekend deals. That means you can wrap up a successful conference and stay on for the perfect short break.

TOP Destinationen

BELGIEN

Antwerpen	TOP CityLine Hyllit Hotel
-----------	---------------------------

DEUTSCHLAND

Aachen	TOP Hotel Buschhausen
Badenweiler	TOP CountryLine Hotel Ritter
Bad Honnef	TOP Commundo Tagungshotel Bad Honnef
Berlin	TOP CityLine Hotel D.O.M.I.C.I.L.
Berlin	TOP CityLine Hotel Residenz Berlin
Berlin	TOP Hotel City Gallery Berlin
Berlin	VCH Hotel Augustinenhof
Berlin / Kö. Wusterh.	TOP Commundo Hotel Königs Wusterh.
Berlin / Rangsdorf	TOP CountryLine Hotel Seebad-Casino
Bochum	TOP acora Hotel & Wohnen Bochum
Bonn	TOP acora Hotel & Wohnen Bonn
Bonn	TOP Hotel Consul
Chorin	VCH Hotel „Haus Chorin“
Darmstadt	TOP Commundo Tagungshotel Darmstadt
Dortmund	TOP Hotel Esplanade
Dresden	VCH Martha Hotel Dresden
Düsseldorf	TOP acora Hotel & Wohnen Düsseldorf
Düsseldorf	TOP KHR Stadthotel Düsseldorf
Düsseldorf	TOP KHR Townhouse Düsseldorf
Düsseldorf / Neuss	TOP Commundo Tagungshotel Neuss
Essen	TOP CityLine Hotel ESSENER HOF
Extertal	VCH Hotel Zur Burg Sternberg
Frankfurt/Main	TOP Hotel Post Frankfurt Airport
Freiburg	TOP KHR Stadthotel Freiburg
Fulda	TOP KHR Parkhotel Fulda
Goslar	TOP CityLine Hotel Kaiserworth
Gotha	VCH Hotel am Schlosspark
Hamburg	TOP CityLine Hotel Eggers
Hamburg	TOP CityLine Hotel Panorama Billstedt
Hamburg	TOP CityLine Hotel Panorama Harburg
Hamburg	TOP CityLine Hotel Panorama Inn

Hamburg	TOP Commundo Tagungshotel Hamburg
Hamburg	VCH Hotel Baseler Hof
Heppenheim	TOP Hotel am Bruchsee
Herrenberg	VCH Tagungsstätte Herrenberg
Juist	TOP CountryLine Nordseehotel Freese
Karlsruhe	TOP acora Hotel & Wohnen Karlsruhe
Koblenz	TOP CityLine DIEHL'S HOTEL
Köln	TOP CityLine Hotel Königshof
Leipzig	TOP Commundo Tagungshotel Leipzig
Leipzig	TOP Vivaldi Hotel Leipzig
Leipzig / Bad Dübén	TOP CountryLine Heide Spa Hotel
Lübeck	TOP CityLine Klassik Altstadt-Hotel
Mainz	TOP Hotel Hammer
Mecklenb. Seenpl.	TOP CountryLine Seehotel Plau am See
Meerane	TOP CountryLine Hotel Meerane
München	TOP CityLine CONRAD-HOTEL de Ville
München	TOP Hotel Erzgiesserei Europe
München	TOP Hotel Senator
München / Ismaning	TOP Commundo Tagungshotel Ismaning
Münster	TOP KHR Stadthotel Münster
Nürnberg	TOP Appart Hotel Tassilo
Nürnberg	TOP Hotel Dürer
Ostsee / Boltenh.	TOP CountryLine Seehotel Großherzog v. M.
Paderborn / Büren	TOP Airport-Hotel Paderborn
Recklinghausen	TOP Residenz-Hotel am Festspielhaus
Rothenburg o.d.T.	TOP Hotel Goldenes Fass
Rüdesheim	TOP Hotel Jagdschloss Niederwald
Saarbrücken	TOP Hotel La Résidence
Stuttgart	TOP Commundo Tagungshotel Stuttgart
Stuttgart	TOP Kongresshotel Europe
Stuttgart	TOP Messehotel Europe
Stuttgart / Korntal	VCH Landschloss Korntal
Stuttgart / Ludwigsb.	TOP CountryLine Schlosshotel Monrepos
Stuttgart / Ostfildern	TOP Parkhotel Ostfildern
Sylt / Westerland	TOP CountryLine Hotel ROTH am Strande

Ulm / Günzburg	TOP CityLine Hotel Zettler
Wittenberg	VCH Lutherhotel Wittenberg
Würzburg	TOP Hotel Amberger

FRANKREICH

Paris	TOP Garden Elysée Hotel
-------	-------------------------

GRIECHENLAND

Kreta / Malia	TOP CountryLine Alexander Beach Hotel
---------------	---------------------------------------

GROSSBRITANNIEN

London	TOP Comfort Inn Hyde Park
London	TOP Hotel Phoenix
London	TOP Kensington Gardens Hotel

ISLAND

Reykjavik	TOP CityLine Hotel Reykjavik Centrum
-----------	--------------------------------------

ITALIEN

Bassano del Grappa	TOP CountryLine Hotel Belvedere
Milán / Trezzano	TOP Hotel Tiffany
Palermo	TOP Falkensteiner Hotel Palazzo Sitano
Südtirol / Antholz	Falkensteiner Hotel & Spa Alpenresidenz
Südtirol / Ehrenburg	Falkensteiner Hotel Lido Ehrenburgerhof
Südtirol / Hafling	Falkensteiner Hotel Meran 2000
Südtirol / Terenten	Falkensteiner Hotel & Spa Sonnenparadies
Südtirol / Vals	Falkensteiner Hotel & Spa Falkensteinerhof

KROATIEN

Crikvenica	Falkensteiner Hotel Therapia
Zadar	Falkensteiner Club Funimation Borik
Zadar	Falkensteiner Familienhotel Diadora
Zadar	Falkensteiner Hotel Adriana
Zadar	Falkensteiner Hotel & Spa Iadera

MALTA

Sliema	TOP CountryLine Fortina Spa&Resort*****
Sliema	TOP Hotel Fortina****

NIEDERLANDE

Rotterdam	TOP Eurohotel Centrum
-----------	-----------------------

NORWEGEN

Lillehammer	TOP Molla Hotel
-------------	-----------------

ÖSTERREICH

Kärnten / Bad Bleib.	Falkensteiner Hotel & Spa Bleibergerhof
Kärnten / Katschberg	Falkensteiner Hotel Cristallo
Kärnten / Katschberg	Falkensteiner Club Funimation Katschberg
Kärnten / Nassfeld	Falkensteiner Hotel & Spa Carinzia
Kärnten / Oss. See	Falkensteiner Hotel Urbani Ossiacher See
Kärnten / Velden	Falkensteiner Schlosshotel Velden
Oberöster. / Bad Leonf.	Falkensteiner Hotel & Spa Bad Leonfelden
Stegersbach	Falkensteiner Balance Resort Stegersbach
Steierm. / Bad Waltersd.	Falkensteiner Hotel & Spa Bad Waltersdorf
Steierm. / Leoben	Falkensteiner Hotel & Asia Spa Leoben
Tirol / Seefeld	Falkensteiner Hotel & Spa Royal Seefeld
Wien	TOP Art Hotel Vienna
Wien	TOP Hotel Modul
Wien	TOP CityLine Hotel Kaiserin Elisabeth
Wien	TOP Falkensteiner Hotel Am Schottenfeld
Zillertal / Tirol	TOP CountryLine Hotel Gletscher&Spa

RUSSLAND

St. Petersburg	TOP Hotel Ambassador
St. Petersburg	TOP HELVETIA Hotel

SERBIEN

Belgrad	TOP Falkensteiner Hotel Novi
---------	------------------------------

SLOWAKEI

Bratislava	TOP Falkensteiner Hotel Bratislava
------------	------------------------------------

SPANIEN

Barcelona	TOP CHESS Hotel Atlantis
Barcelona	TOP Hotel Ramblas
Vigo	TOP CHESS Hotel Mexico

TSCHECHIEN

Marienbad	TOP Hotel Agricola
Marienbad	Falkensteiner Hotel Grand Spa Marienbad
Pilsen	TOP CityL. PRIMAVERA Hotel & Congress C.
Prag	TOP Falkensteiner Hotel Maria Prag
Prag	TOP Hotel Ambassador Zlatá Husa

MIDDLE EAST / MITTLERER OSTEN

Abu Dhabi	TOP Grand Continental Flamingo Hotel
Riyadh	TOP Riyadh Palace Hotel

IMPRESSUM

Herausgeber: TOP INTERNATIONAL HOTELS & CORPORATE PARTNERS
 Speditionstraße 15, D-40221 Düsseldorf
 T +49 (0)211 55 98 55-55
 F +49 (0)211 55 98 55-54
info@topinternational.com
www.topinternational.com

Anzeigenleitung: TS CORPORATE MARKETING
 Theresia Seutter von Loetzen
 Dornberger Str. 40, 33615 Bielefeld
 Fon: +49 (0)521 52172-16

Konzeption / Umsetzung: A2 GRAFIKDESIGN
 Fon: +49 (0)5222 3647-80
info@a2-grafikdesign.de
www.a2-grafikdesign.de

Druck: Strube Druck & Medien oHG, Felsberg

Bildnachweis: TOPCCL Hotels,
 Istockphoto, Fotolia, Getty Images

TOP INTERNATIONAL HOTELS & CORPORATE PARTNERS haftet nicht für Hotelangaben.

Änderungen und Irrtümer vorbehalten.

iPhone App

Holen Sie sich unser kostenloses iPhone App!
 Get our free iPhone App!



The image features a white background with a large, solid orange rectangle on the right side. At the bottom, there is a horizontal band with a light beige-to-gold gradient. Centered in this band is the text.

THE SUPERIOR BRAND OF
TOP INTERNATIONAL HOTELS & CORPORATE PARTNERS
TOP City&CountryLine Hotels, Speditionstraße 15, 40221 Düsseldorf
T +49 (0)211 55 98 55-55, F +49 (0)211 55 98 55-54
info@topccl-hotels.de, www.topccl-hotels.de